



Baden-Württemberg

MINISTERIUM FÜR SOZIALES, GESUNDHEIT UND INTEGRATION
LANDESGESUNDHEITSAMT

Referat 73: Gesundheitsschutz, Infektionsschutz und Epidemiologie

Tagesbericht COVID-19

Datenstand: Mittwoch, 06.04.2022, 16:00 Uhr

COVID-19-Kennwerte Baden-Württemberg		
Bestätigte Fälle 3.173.902 (+26.057*)	7-Tage Inzidenz° 1.202,1 (-75,7*) Vorwoche (1.638,8)	COVID-19-Fälle aktuell auf ITS^{ooo} 221 (-21*) Vorwoche (261)
Verstorbene** 15.295 (+62*)	7-Tage Hospitalisierungsinzidenz° 6,4 (-0,3*) Vorwoche (6,8)	Anteil COVID-19-Belegungen Gesamtzahl der betreibbaren ITS-Betten^{ooo} 10,0% (-1%*) Vorwoche (11,9%)
Genesene*** 2.430.086 (+38.907*)	Geschätzter 7-Tages R-Wert^{oo} 0.78 (0.73 - 0.83)	COVID-19-Fälle aktuell auf Normalstation^{oooo} 2.029 (+8*) Vorwoche (2.044)
Mindestens einmal Geimpfte 8.215.033 (+373*) 74,0% (Vorwoche +0%)"	Grundimmunisiert 8.237.179 (+792*) 74,2% (Vorwoche +0,1%)"	Auffrischimpfungen 6.342.386 (+2.535*) 57,1% (Vorwoche +0,2%)"

Abkürzungen: ITS: Intensivtherapiestation

*Änderung gegenüber dem zuletzt berichteten Wert; ** verstorben mit und an COVID-19; *** Schätzwert;

°Kennwert bezogen auf 100.000 Einwohner in Baden-Württemberg; Bezugsgröße: Bevölkerungsstand am 31. Dezember 2020 (Quelle: Statistisches Landesamt Baden-Württemberg); °°Die R-Schätzung bezieht alle übermittelten Fälle mit Erkrankungsbeginn bis 3 Tage vor dem aktuellen Datenstand (0:00 Uhr) mit ein (RKI, https://www.rki.de/DE/Content/Infekt/EpidBull/Archiv/2020/17/Art_02.html); °°°Quelle: DIVI-Intensivregister; °°°°Quelle: Deutsche Krankenhausgesellschaft; "Impfquoten bezogen auf die Gesamtbevölkerung und Änderung zu r Vorwoche

Im vorliegenden Tagesbericht werden die landesweit einheitlich erfassten und an das RKI übermittelten Daten zu COVID-19-Fällen, welche die Referenzdefinition erfüllen (<https://rki.de/covid-19-falldefinition>) dargestellt. Eine FAQ zur Berechnung der Inzidenzen finden Sie hier: <https://www.gesundheitsamt-bw.de/lga/de/fachinformationen/infodienste-newsletter/infektnews/seiten/lagebericht-covid-19/faq-zu-lagebericht/>.

Tabelle 1: COVID-19, Anzahl Fälle, Todesfälle, Änderung zum zuletzt berichteten Wert und Fallzahl/100.000 Einwohner insgesamt sowie Fälle und Fallzahlen/100.000 Einwohner in den letzten 7 Tagen nach Meldekreis, Baden-Württemberg, Stand: 06.04.2022 16:00 Uhr.

Meldekreis	Anzahl der übermittelten Fälle	Differenz übermittelter Fälle+ zum zuletzt berichteten Wert	Fallzahl pro 100.000 Einwohner*	Anzahl der übermittelten Todesfälle**	Differenz der übermittelten Todesfälle** zum zuletzt berichteten Wert	Anzahl gemeldeter Fälle in den letzten 7 Tagen	7-Tage-Inzidenz pro 100.000 Einwohner*
LK Alb-Donau-Kreis	60.570	(+ 531)	30.559,4	226	-	2.433	1.227,5
LK Biberach	66.041	(+ 415)	32.653,2	273	-	2.633	1.301,9
LK Böblingen	109.553	(+ 845)	27.883,3	447	(+ 1)	4.709	1.198,5
LK Bodenseekreis	63.015	(+ 612)	28.919,1	299	(+ 3)	2.736	1.255,6
LK Breisgau-Hochschwarzwald	70.023	(+ 524)	26.437,0	304	(+ 1)	2.753	1.039,4
LK Calw	46.315	(+ 367)	28.919,9	269	-	1.932	1.206,4
LK Emmendingen	47.016	(+ 363)	28.176,6	223	(+ 1)	1.989	1.192,0
LK Enzkreis	56.578	(+ 712)	28.324,1	330	-	2.757	1.380,2
LK Esslingen	150.649	(+ 1543)	28.231,7	779	-	7.242	1.357,2
LK Freudenstadt	36.583	(+ 315)	30.907,2	220	-	1.663	1.405,0
LK Göppingen	75.100	(+ 643)	29.020,7	382	(+ 1)	2.628	1.015,5
LK Heidenheim	41.493	(+ 285)	31.241,9	288	-	1.251	941,9
LK Heilbronn	105.512	(+ 720)	30.462,8	318	-	4.928	1.422,8
LK Hohenlohekreis	33.883	(+ 325)	30.047,4	173	(+ 1)	1.573	1.394,9
LK Karlsruhe***	122.546	(+ 1013)	27.424,3	677	(+ 25)	6.195	1.386,4
LK Konstanz	81.105	(+ 365)	28.271,8	414	-	2.236	779,4
LK Lörrach	62.509	(+ 412)	27.315,3	408	(+ 1)	2.485	1.085,9
LK Ludwigsburg	144.283	(+ 1141)	26.475,3	699	-	5.156	946,1
LK Main-Tauber-Kreis	36.999	(+ 258)	27.885,0	180	(+ 3)	1.737	1.309,1
LK Neckar-Odenwald-Kreis	42.347	(+ 327)	29.449,2	205	(- 1)	1.972	1.371,4
LK Ortenaukreis	138.536	(+ 1198)	32.025,5	751	-	5.721	1.322,5
LK Ostalbkreis	96.346	(+ 722)	30.654,7	550	(+ 1)	4.152	1.321,1
LK Rastatt	67.170	(+ 574)	28.941,2	350	-	3.014	1.298,6
LK Ravensburg	87.986	(+ 541)	30.776,4	218	-	3.375	1.180,5
LK Rems-Murr-Kreis	116.382	(+ 1563)	27.237,5	569	(+ 1)	5.736	1.342,4
LK Reutlingen	85.030	(+ 673)	29.576,0	419	(+ 1)	2.966	1.031,7
LK Rhein-Neckar-Kreis	141.898	(+ 1237)	25.882,8	632	-	7.932	1.446,8
LK Rottweil	48.161	(+ 266)	34.360,0	268	-	1.117	796,9
LK Schwäbisch Hall	58.747	(+ 630)	29.691,2	328	-	2.635	1.331,7
LK Schwarzwald-Baar-Kreis	70.067	(+ 346)	32.915,1	348	-	1.671	785,0
LK Sigmaringen	45.210	(+ 246)	34.525,7	161	-	1.363	1.040,9
LK Tübingen	62.029	(+ 504)	27.149,6	241	-	2.623	1.148,1
LK Tuttlingen	47.472	(+ 224)	33.506,0	238	(+ 3)	1.155	815,2
LK Waldshut	47.613	(+ 366)	27.805,3	301	(+ 1)	1.636	955,4
LK Zollernalbkreis	58.600	(+ 397)	30.864,5	225	(+ 2)	1.924	1.013,4
SK Baden-Baden	14.369	(+ 89)	25.913,9	104	-	593	1.069,5
SK Freiburg i. Breisgau	64.313	(+ 523)	27.848,4	239	-	2.906	1.258,3
SK Heidelberg	35.825	(+ 239)	22.568,2	105	-	1.888	1.189,4
SK Heilbronn	41.596	(+ 305)	32.893,1	254	(+ 4)	1.393	1.101,6
SK Karlsruhe***	77.271	(+ 663)	25.052,5	338	(+ 12)	3.735	1.210,9
SK Mannheim	87.097	(+ 854)	28.121,1	462	-	4.136	1.335,4
SK Pforzheim	40.052	(+ 292)	31.783,3	312	-	1.359	1.078,4
SK Stuttgart	151.725	(+ 1656)	24.071,7	659	(+ 1)	8.011	1.271,0
SK Ulm	38.287	(+ 233)	30.289,2	109	-	1.419	1.122,6
Gesamtergebnis	3.173.902	(+ 26.057)	28.585,9	15.295	(+ 62)	133.468	1.202,1

*Bezugsgröße: Bevölkerungsstand am 31. Dezember 2020 (Quelle: Statistisches Landesamt Baden-Württemberg); **Fälle, die mit und an COVID-19 verstorben sind; *** Inkl. Nachmeldungen; +Das (-)-Zeichen weist darauf hin, dass eine Differenz von Null oder keine Fälle an das LGA übermittelt wurden.

Weitere Informationen zur kartographischen Darstellung der kreisspezifischen Fälle/100.000 Einwohner finden Sie im Gesundheitsatlas Baden-Württemberg [>hier](#), der kreisspezifischen Fälle/100.000 Einwohner in den letzten 7 Tagen [>hier](#).

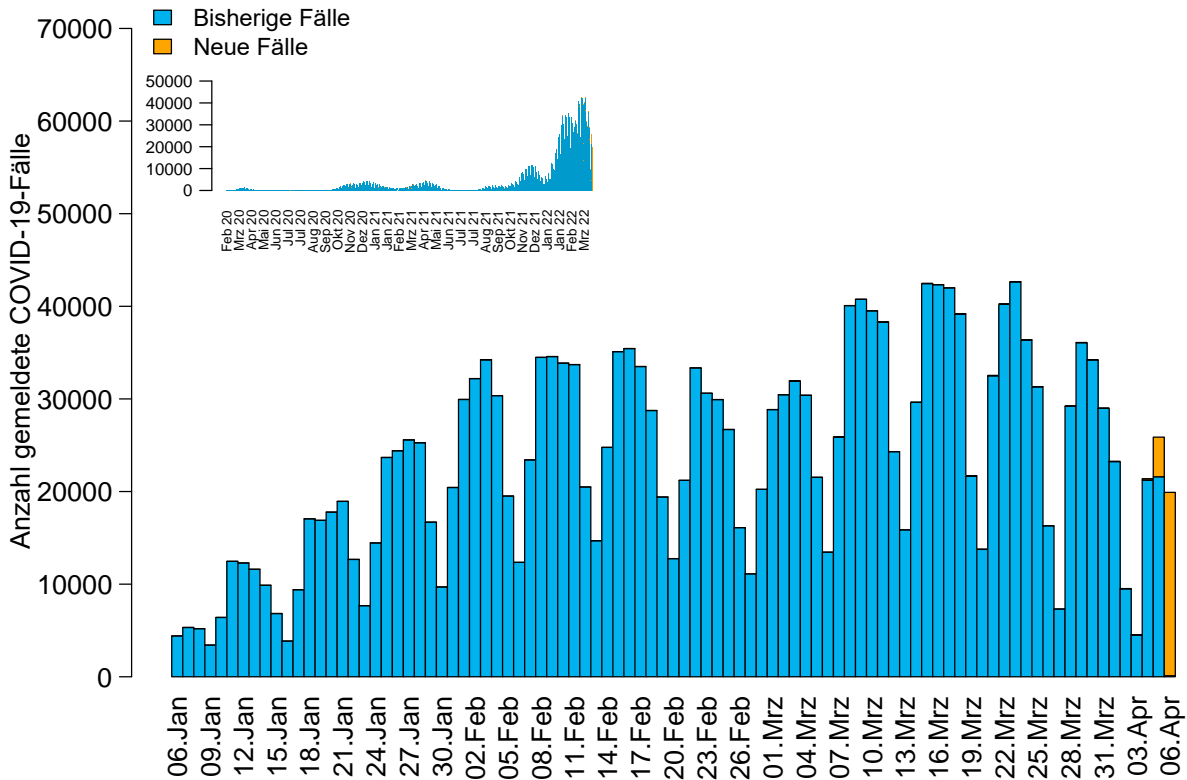


Abbildung 1: Anzahl der übermittelten COVID-19-Fälle nach Meldedatum (blau: bisherige Fälle; gelb: neu übermittelte Fälle), Baden-Württemberg, Stand: 06.04.2022, 16:00 Uhr.

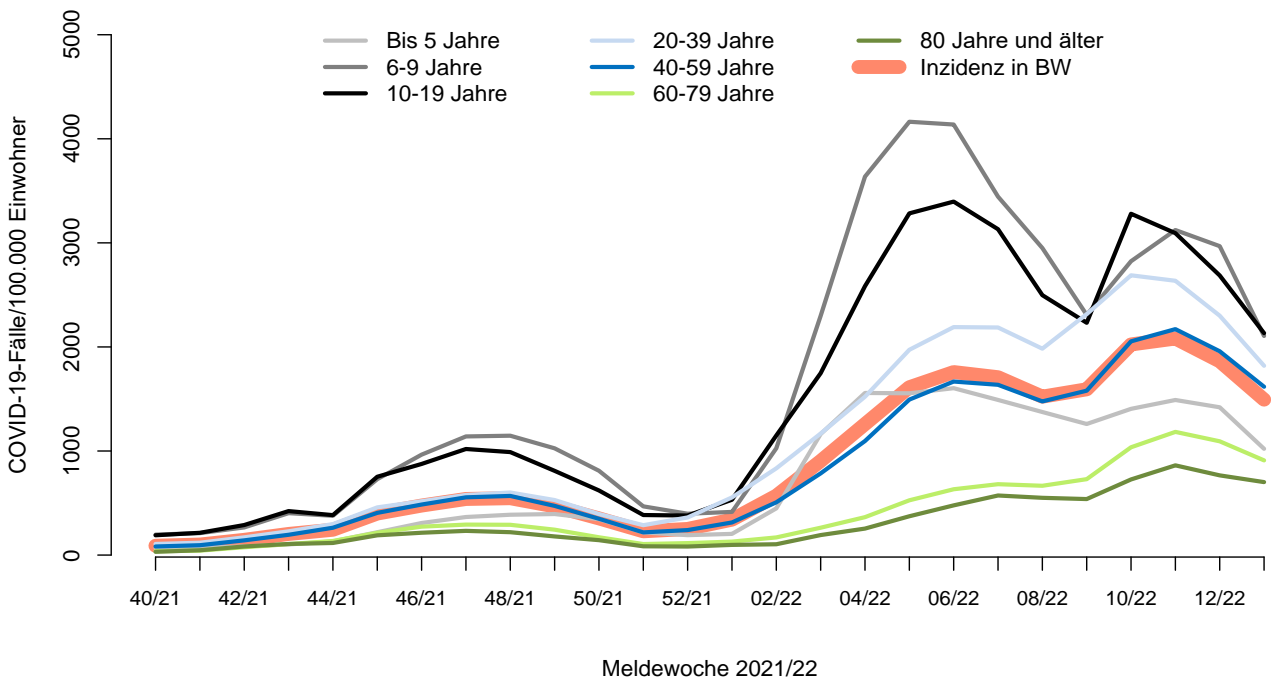


Abbildung 2: Übermittelte COVID-19-Fälle 2021/22 pro 100.000 Einwohner nach Altersgruppe und Meldewoche mit Landesdurchschnitt (rote Linie), Baden-Württemberg, Stand: 06.04.2022, 16:00 Uhr.