



Baden-Württemberg

Ministerium für Soziales, Gesundheit und Integration
Landesgesundheitsamt

Referat 73: Gesundheitsschutz, Infektionsschutz und Epidemiologie

Tagesbericht COVID-19

Datenstand: Montag, 30.05.2022, 16:00 Uhr

COVID-19-Kennwerte Baden-Württemberg		
Bestätigte Fälle 3.669.636 (+6.382*)	7-Tage-Inzidenz° 167,0 (-13,9*) Vorwoche (274,6)	COVID-19-Fälle aktuell auf ITS^{ooo} 83 (+3*) Vorwoche (96)
Verstorbene** 16.113 (+9*)	7-Tage Hospitalisierungsinzidenz° 1,2 (-0,2*) Vorwoche (2,0)	Anteil COVID-19-Belegungen an Gesamtzahl der betreibbaren ITS-Betten^{ooo} 3,8% (+0,2%*) Vorwoche (4,4%)
Genesene*** 3.512.456 (+14.929*)	Geschätzter 7-Tages R-Wert^{oo} 0,63 (0,61 - 0,67)	COVID-19-Fälle aktuell auf Normalstation^{oooo} 596 (-44*) Vorwoche (694)
Mindestens einmal Geimpfte 8.347.168 (+521*) 75,2 % (Vorwoche +0 %)"	Grundimmunisiert 8.201.150 (+676*) 73,9 % (Vorwoche +0,1 %)"	Auffrischimpfungen 6.864.481 (+3.370*) 61,8 % (Vorwoche +0,1 %)"

Abkürzungen: ITS: Intensivtherapiestation

*Änderung gegenüber dem zuletzt berichteten Wert; ** verstorben mit und an COVID-19; *** Schätzwert; °Kennwert bezogen auf 100.000 Einwohner in Baden-Württemberg; Bezugsgröße: Bevölkerungsstand am 31. Dezember 2020 (Quelle: Statistisches Landesamt Baden-Württemberg); °°Die R-Schätzung bezieht alle übermittelten Fälle mit Erkrankungsbeginn bis 3 Tage vor dem aktuellen Datenstand (0:00 Uhr) mit ein (RKI, https://www.rki.de/DE/Content/Infekt/EpidBull/Archiv/2020/17/Art_02.html); °°°Quelle: DIVI-Intensivregister; °°°°Quelle: Deutsche Krankenhausgesellschaft; "Impfquoten bezogen auf die Gesamtbevölkerung und Änderung zur Vorwoche; Im vorliegenden Tagesbericht werden die landesweit einheitlich erfassten und an das RKI übermittelten Daten zu COVID-19-Fällen dargestellt, welche die Referenzdefinition erfüllen (<https://rki.de/covid-19-falldefinition>). Eine FAQ zur Berechnung der Inzidenzen finden Sie hier: <https://www.gesundheitsamt-bw.de/lga/de/fachinformationen/infodienste-newsletter/infektnews/seiten/lagebericht-covid-19-faq-zu-lagebericht/>.

Tabelle 1: COVID-19, Anzahl Fälle, Todesfälle, Änderung zum zuletzt berichteten Wert und Fallzahl/100.000 Einwohner insgesamt sowie Fälle und Fallzahlen/100.000 Einwohner in den letzten 7 Tagen nach Meldekreis, Baden-Württemberg, Stand: 30.05.2022 16:00 Uhr.

Meldekreis	Anzahl der übermittelten Fälle	Differenz übermittelter Fälle+ zum zuletzt berichteten Wert	Fallzahl pro 100.000 Einwohner*	Anzahl der übermittelten Todesfälle**	Differenz der übermittelten Todesfälle** zum zuletzt berichteten Wert	Anzahl gemeldeter Fälle in den letzten 7 Tagen	7-Tage-Inzidenz pro 100.000 Einwohner*
LK Alb-Donau-Kreis	68.908	(+ 82)	34.766,2	241	-	252	127,1
LK Biberach	74.832	(+ 76)	36.999,8	284	-	296	146,4
LK Böblingen	129.444	(+ 263)	32.946,0	468	-	677	172,3
LK Bodenseekreis	71.386	(+ 64)	32.760,8	337	-	259	118,9
LK Breisgau-Hochschwarzwald	82.749	(+ 171)	31.241,7	328	-	443	167,3
LK Calw	53.009	(+ 150)	33.099,8	284	-	239	149,2
LK Emmendingen	55.341	(+ 75)	33.165,7	241	-	264	158,2
LK Enzkreis	66.271	(+ 123)	33.176,6	340	-	392	196,2
LK Esslingen	173.946	(+ 322)	32.597,5	808	-	996	186,7
LK Freudenstadt	41.405	(+ 72)	34.981,1	243	-	244	206,1
LK Göppingen	84.097	(+ 128)	32.497,4	391	-	254	98,2
LK Heidenheim	47.271	(+ 67)	35.592,4	300	(+ 1)	151	113,7
LK Heilbronn	121.013	(+ 102)	34.938,2	340	-	566	163,4
LK Hohenlohekreis	39.428	(+ 45)	34.964,8	179	-	213	188,9
LK Karlsruhe	145.343	(+ 251)	32.526,0	700	-	819	183,3
LK Konstanz	92.237	(+ 130)	32.152,2	431	-	503	175,3
LK Lörrach	69.636	(+ 125)	30.429,7	417	-	363	158,6
LK Ludwigsburg	167.960	(+ 370)	30.820,0	714	-	908	166,6
LK Main-Tauber-Kreis	43.987	(+ 47)	33.151,7	200	-	232	174,9
LK Neckar-Odenwald-Kreis	50.050	(+ 89)	34.806,0	215	-	281	195,4
LK Ortenaukreis	156.903	(+ 389)	36.271,4	812	(+ 3)	592	136,9
LK Ostalbkreis	110.253	(+ 175)	35.079,6	576	(+ 1)	610	194,1
LK Rastatt	78.137	(+ 135)	33.666,5	368	-	420	181,0
LK Ravensburg	100.806	(+ 62)	35.260,7	223	-	265	92,7
LK Rems-Murr-Kreis	140.498	(+ 295)	32.881,5	601	-	804	188,2
LK Reutlingen	97.106	(+ 137)	33.776,3	447	(+ 1)	380	132,2
LK Rhein-Neckar-Kreis	169.986	(+ 335)	31.006,2	686	-	1.082	197,4
LK Rottweil	52.333	(+ 81)	37.336,4	281	(+ 1)	169	120,6
LK Schwäbisch Hall	66.589	(+ 70)	33.654,6	332	-	301	152,1
LK Schwarzwald-Baar-Kreis	75.715	(+ 75)	35.568,3	362	-	277	130,1
LK Sigmaringen	50.455	(+ 77)	38.531,2	172	-	242	184,8
LK Tübingen	73.320	(+ 165)	32.091,6	248	-	491	214,9
LK Tuttlingen	51.209	(+ 34)	36.143,6	255	-	180	127,0
LK Waldshut	53.573	(+ 107)	31.285,9	320	-	220	128,5
LK Zollernalbkreis	65.918	(+ 148)	34.718,9	244	-	356	187,5
SK Baden-Baden	16.528	(+ 33)	29.807,6	104	-	88	158,7
SK Freiburg i. Breisgau	76.109	(+ 157)	32.956,2	261	-	442	191,4
SK Heidelberg	42.782	(+ 83)	26.950,8	122	(+ 1)	306	192,8
SK Heilbronn	46.058	(+ 55)	36.421,6	274	-	151	119,4
SK Karlsruhe	90.996	(+ 195)	29.502,4	357	-	640	207,5
SK Mannheim	100.379	(+ 181)	32.409,5	483	-	556	179,5
SK Pforzheim	44.604	(+ 66)	35.395,5	326	-	212	168,2
SK Stuttgart ***	187.938	(+ 504)	29.817,0	681	(+ 1)	1.203	190,9
SK Ulm	43.128	(+ 71)	34.118,9	117	-	202	159,8
Gesamtergebnis	3.669.636	(+ 6.382)	33.050,7	16.113	(+ 9)	18.541	167,0

*Bezugsgröße: Bevölkerungsstand am 31. Dezember 2020 (Quelle: Statistisches Landesamt Baden-Württemberg); **Fälle, die mit und an COVID-19 verstorben sind; ***Übermittlung enthält Nachmeldungen; +Das (-)-Zeichen weist darauf hin, dass eine Differenz von Null oder keine Fälle an das LGA übermittelt wurden.

Weitere Informationen zur kartographischen Darstellung der kreisspezifischen Fälle/100.000 Einwohner finden Sie im Gesundheit atlas Baden-Württemberg [hier](#), der kreisspezifischen Fälle/100.000 Einwohner in den letzten 7 Tagen [hier](#).

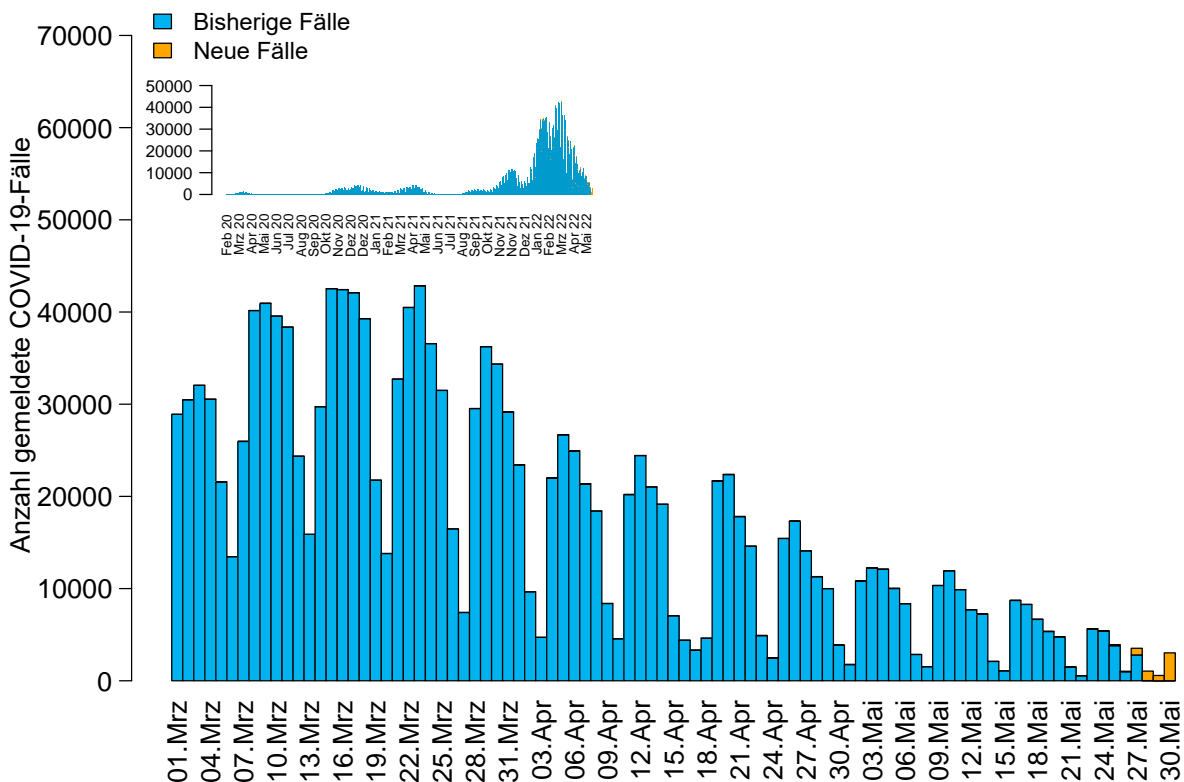


Abbildung 1: Anzahl der übermittelten COVID-19-Fälle nach Meldedatum (blau: bisherige Fälle; gelb: neu übermittelte Fälle), Baden-Württemberg, Stand: 30.05.2022, 16:00 Uhr.

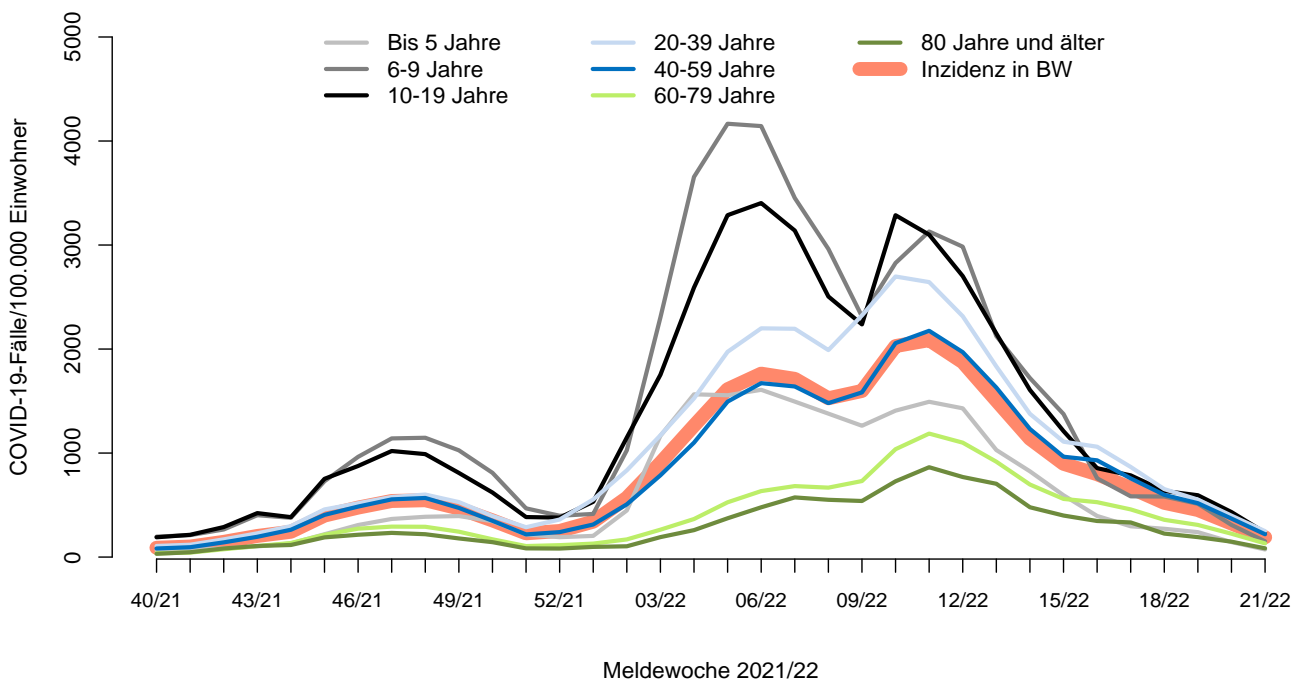


Abbildung 2: Übermittelte COVID-19-Fälle 2021/22 pro 100.000 Einwohner nach Altersgruppe und Meldewoche mit Landesdurchschnitt (rote Linie), Baden-Württemberg, Stand: 30.05.2022, 16:00 Uhr.