



Baden-Württemberg

Ministerium für Soziales, Gesundheit und Integration
Landesgesundheitsamt

Referat 73: Gesundheitsschutz, Infektionsschutz und Epidemiologie

Tagesbericht COVID-19

Datenstand: Montag, 26.09.2022, 16:00 Uhr

COVID-19-Kennwerte Baden-Württemberg		
Bestätigte Fälle 4.476.594 (+10.232*)	7-Tage-Inzidenz° 273,6 (+33,5*) Vorwoche (187,1)	COVID-19-Fälle aktuell auf ITS^{ooo} 73 (+6*) Vorwoche (62)
Verstorbene** 17.265 (+16*)	7-Tage Hospitalisierungsinzidenz° 3,1 (+0,2*) Vorwoche (1,4)	Anteil COVID-19-Belegungen an Gesamtzahl der betreibbaren ITS-Betten^{ooo} 3,4% (+0,3%*) Vorwoche (2,9%)
Genesene*** 4.370.866(+3.901*)	Geschätzter 7-Tages R-Wert^{oo} 0,99 (0,93 - 1,06)	COVID-19-Fälle aktuell auf Normalstation^{oooo} - Vorwoche (629)
Grundimmunisiert 8.276.942 (+554*) 74,5 % (Vorwoche +0 %)"	Erste Auffrischimpfung 6.772.813 (+1.609*) 61,0 % (Vorwoche +0 %)"	Zweite Auffrischimpfung 720.771 (+7.944*) 6,5 % (Vorwoche +0,2 %)"

Abkürzungen: ITS: Intensivtherapiestation

*Änderung gegenüber dem zuletzt berichteten Wert; ** verstorben mit und an COVID-19; *** Schätzwert; °Kennwert bezogen auf 100.000 Einwohner in Baden-Württemberg; Bezugsgröße: Bevölkerungsstand am 31. Dezember 2021 (Quelle: Statistisches Landesamt Baden-Württemberg); °°Die R-Schätzung bezieht alle übermittelten Fälle mit Erkrankungsbeginn bis 3 Tage vor dem aktuellen Datenstand (0:00 Uhr) mit ein (RKI, https://www.rki.de/DE/Content/Infekt/EpidBull/Archiv/2020/17/Art_02.html); °°°Quelle: DIVI-Intensivregister; °°°°Quelle: Deutsche Krankenhausgesellschaft, keine aktuellen Daten verfügbar; "Impfquoten bezogen auf die Gesamtbevölkerung und Änderung zur Vorwoche;

Im vorliegenden Tagesbericht werden die landesweit einheitlich erfassten und an das RKI übermittelten Daten zu COVID-19-Fällen dargestellt, welche die Referenzdefinition erfüllen (<https://rki.de/covid-19-falldefinition>). Eine FAQ zur Berechnung der Inzidenzen finden Sie hier: <https://www.gesundheitsamt-bw.de/lga/de/fachinformationen/infodienste-newsletter/infektnews/seiten/lagebericht-covid-19/faq-zu-lagebericht/>.

Tabelle 1: COVID-19, Anzahl Fälle, Todesfälle, Änderung zum zuletzt berichteten Wert und Fallzahl/100.000 Einwohner insgesamt sowie Fälle und Fallzahlen/100.000 Einwohner in den letzten 7 Tagen nach Meldekreis, Baden-Württemberg, Stand: 26.09.2022 16:00 Uhr.

Meldekreis	Anzahl der übermittelten Fälle	Differenz übermittelter Fälle+ zum zuletzt berichteten Wert	Fallzahl pro 100.000 Einwohner*	Anzahl der übermittelten Todesfälle**	Differenz der übermittelten Todesfälle** zum zuletzt berichteten Wert	Anzahl gemeldeter Fälle in den letzten 7 Tagen	7-Tage-Inzidenz pro 100.000 Einwohner*
LK Alb-Donau-Kreis	81.862	(+ 154)	40.985,9	277	(+ 2)	473	236,8
LK Biberach	90.428	(+ 117)	44.492,3	307	-	381	187,5
LK Böblingen	161.843	(+ 427)	41.161,0	507	-	1.198	304,7
LK Bodenseekreis	83.805	(+ 52)	38.287,2	353	-	459	209,7
LK Breisgau-Hochschwarzwald	101.510	(+ 88)	38.191,5	355	-	235	88,4
LK Calw	63.106	(+ 117)	39.272,9	320	-	368	229,0
LK Emmendingen	68.886	(+ 69)	41.017,0	258	-	230	136,9
LK Enzkreis	82.741	(+ 221)	41.321,5	346	-	387	193,3
LK Esslingen	213.981	(+ 437)	40.117,3	896	-	1.472	276,0
LK Freudenstadt	49.856	(+ 34)	41.831,5	245	-	293	245,8
LK Göppingen	100.250	(+ 181)	38.699,7	403	-	556	214,6
LK Heidenheim	56.556	(+ 154)	42.536,7	326	-	379	285,1
LK Heilbronn	148.496	(+ 377)	42.696,1	356	(+ 1)	1.156	332,4
LK Hohenlohekreis	49.175	(+ 135)	43.395,6	192	-	360	317,7
LK Karlsruhe	182.645	(+ 468)	40.724,7	728	-	1.669	372,1
LK Konstanz	110.797	(+ 250)	38.458,2	433	-	828	287,4
LK Lörrach	83.759	(+ 181)	36.505,0	438	-	381	166,1
LK Ludwigsburg	206.731	(+ 529)	37.954,7	738	-	1.477	271,2
LK Main-Tauber-Kreis	54.619	(+ 107)	41.080,5	213	-	472	355,0
LK Neckar-Odenwald-Kreis	62.752	(+ 252)	43.599,3	223	-	628	436,3
LK Ortenaukreis	186.832	(+ 448)	42.995,8	865	-	1.379	317,4
LK Ostalbkreis	136.111	(+ 386)	43.208,6	607	-	1.055	334,9
LK Rastatt	98.601	(+ 271)	42.446,3	389	-	829	356,9
LK Ravensburg	118.814	(+ 89)	41.397,0	227	-	530	184,7
LK Rems-Murr-Kreis	175.088	(+ 435)	40.973,9	642	-	1.251	292,8
LK Reutlingen	117.386	(+ 265)	40.736,7	488	-	828	287,3
LK Rhein-Neckar-Kreis	212.889	(+ 770)	38.775,5	765	(- 2)	2.078	378,5
LK Rottweil	60.750	(+ 93)	43.255,1	283	(+ 1)	360	256,3
LK Schwäbisch Hall	78.629	(+ 325)	39.433,2	358	-	730	366,1
LK Schwarzwald-Baar-Kreis	87.684	(+ 113)	41.091,9	392	(+ 1)	473	221,7
LK Sigmaringen	60.262	(+ 170)	45.748,3	178	-	495	375,8
LK Tübingen	91.017	(+ 274)	39.606,0	270	(+ 1)	744	323,8
LK Tuttlingen	60.038	(+ 69)	42.157,4	276	(+ 1)	329	231,0
LK Waldshut	64.107	(+ 122)	37.435,0	337	-	229	133,7
LK Zollernalbkreis	80.204	(+ 308)	42.091,9	369	(+ 8)	751	394,1
SK Baden-Baden	20.839	(+ 53)	37.529,5	111	(+ 1)	169	304,4
SK Freiburg im Breisgau	92.598	(+ 59)	39.939,1	279	-	190	82,0
SK Heidelberg	54.188	(+ 230)	34.028,1	149	-	527	330,9
SK Heilbronn	54.272	(+ 106)	43.205,7	271	-	299	238,0
SK Karlsruhe	115.001	(+ 253)	37.520,5	386	(+ 1)	833	271,8
SK Mannheim	122.181	(+ 291)	39.181,8	516	(+ 1)	928	297,6
SK Pforzheim	53.145	(+ 136)	42.336,8	335	-	210	167,3
SK Stuttgart	229.058	(+ 473)	36.574,7	717	-	1.409	225,0
SK Ulm	53.102	(+ 143)	41.829,4	141	-	404	318,2
Gesamtergebnis	4.476.594	(+ 10.232)	40.240,3	17.265	(+ 16)	30.432	273,6

*Bezugsgröße: Bevölkerungsstand am 31. Dezember 2021 (Quelle: Statistisches Landesamt Baden-Württemberg); **Fälle, die mit und an COVID-19 verstorben sind; ***Datenkorrektur durch das Gesundheitsamt; +Das (-)-Zeichen weist darauf hin, dass eine Differenz von Null oder keine Fälle an das LGA übermittelt wurden.

Weitere Informationen zur kartographischen Darstellung der kreisspezifischen Fälle/100.000 Einwohner finden Sie im Gesundheit atlas Baden-Württemberg [hier](#), der kreisspezifischen Fälle/100.000 Einwohner in den letzten 7 Tagen [hier](#).

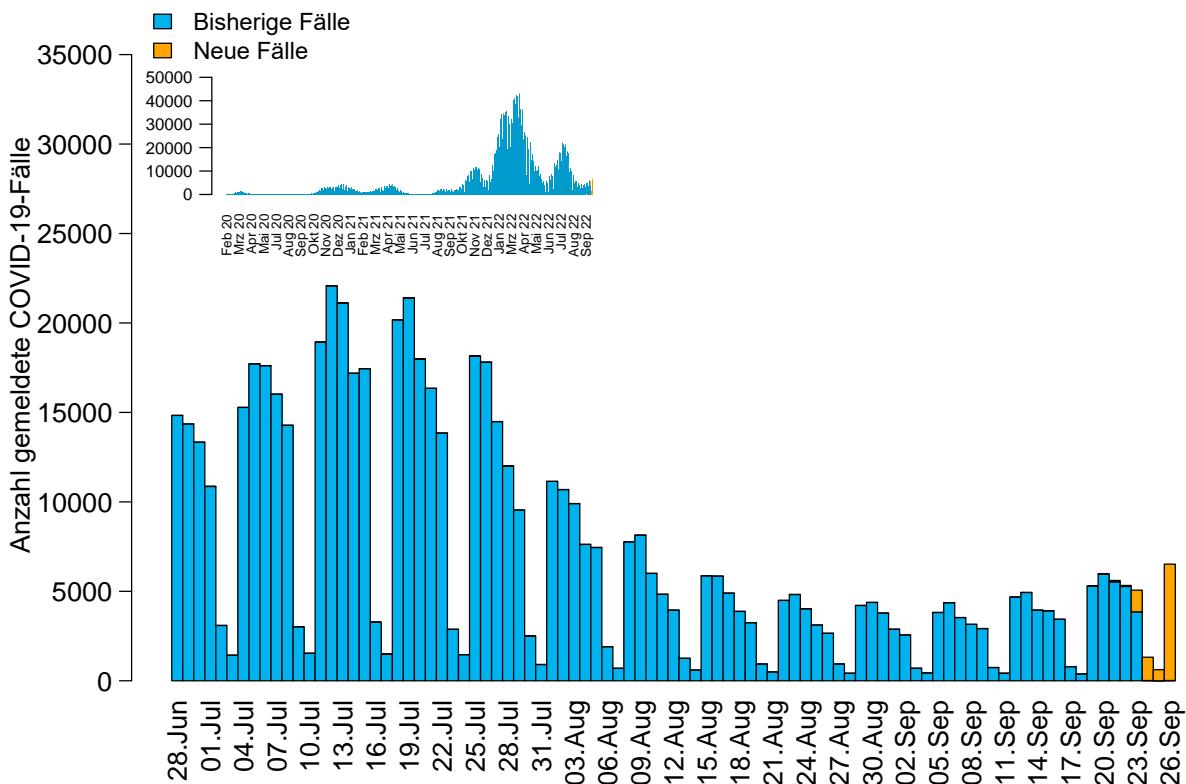


Abbildung 1: Anzahl der übermittelten COVID-19-Fälle nach Meldedatum (blau: bisherige Fälle; gelb: neu übermittelte Fälle), Baden-Württemberg, Stand: 26.09.2022, 16:00 Uhr.

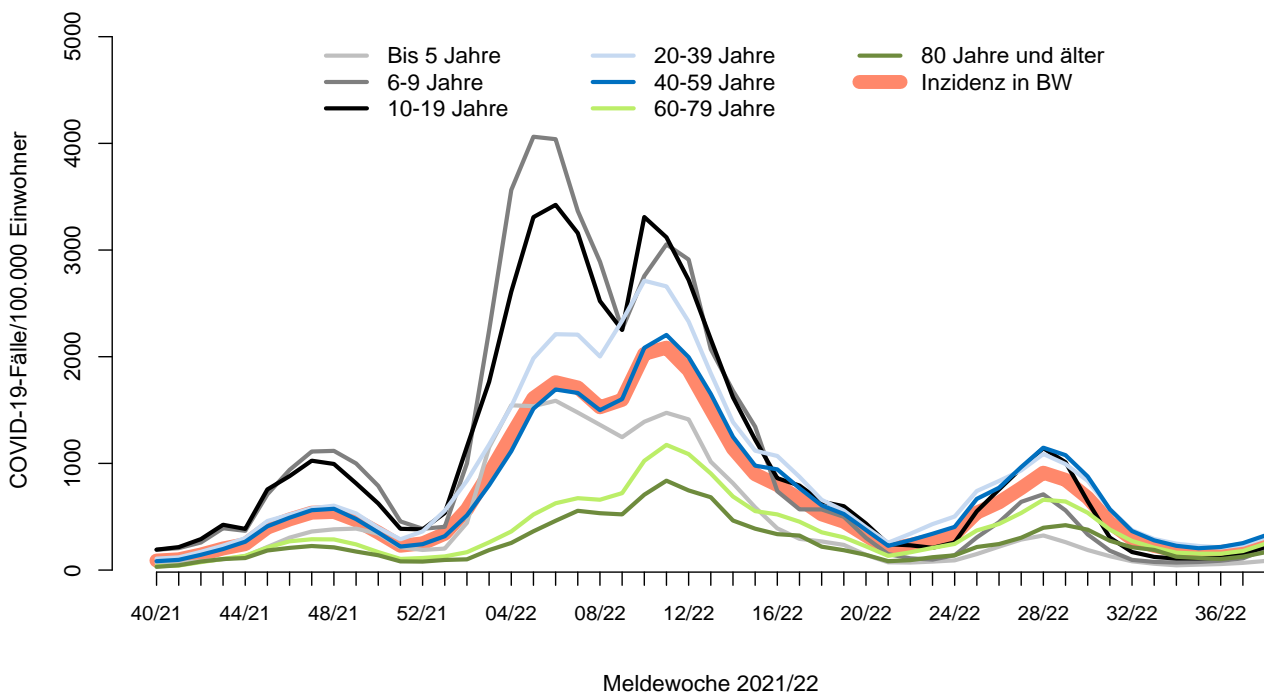


Abbildung 2: Übermittelte COVID-19-Fälle 2021/22 pro 100.000 Einwohner nach Altersgruppe und Meldewoche mit Landesdurchschnitt (rote Linie), Baden-Württemberg, Stand: 26.09.2022, 16:00 Uhr.