



Baden-Württemberg

Ministerium für Soziales, Gesundheit und Integration
Landesgesundheitsamt

Referat 73: Gesundheitsschutz, Infektionsschutz und Epidemiologie

Tagesbericht COVID-19

Datenstand: Freitag, 09.12.2022, 16:00 Uhr

COVID-19-Kennwerte Baden-Württemberg		
Bestätigte Fälle 4.920.389 (+2.505*)	7-Tage-Inzidenz° 142,8 (+1,2*) Vorwoche (125,1)	COVID-19-Fälle aktuell auf ITS^{ooo} 82 (+6*) Vorwoche (69)
Verstorbene** 18.322 (+9*)	7-Tage Hospitalisierungsinzidenz° 5,4 (+0,3*) Vorwoche (3,9)	Anteil COVID-19-Belegungen an Gesamtzahl der betreibbaren ITS-Betten^{ooo} 4,1% (+0,3%*) Vorwoche (3,5%)
Genesene*** 4.840.995 (+3.133*)	Geschätzter 7-Tages R-Wert °° 1,10 (1,03 - 1,22)	COVID-19-Fälle aktuell auf Normalstation^{oooo} 1.076 (-1*) Vorwoche (1.055)
Grundimmunisiert 8.287.010 (+106*) 74,5 % (Vorwoche +0 %)"	Erste Auffrischimpfung 6.820.888 (+477*) 61,3 % (Vorwoche +0 %)"	Zweite Auffrischimpfung 1.268.156 (+5.404*) 11,4 % (Vorwoche +0,2 %)"

Abkürzungen: ITS: Intensivtherapiestation

*Änderung gegenüber dem zuletzt berichteten Wert; ** verstorben mit und an COVID-19; *** Schätzwert; °Kennwert bezogen auf 100.000 Einwohner in Baden-Württemberg; Bezugsgröße: Bevölkerungsstand am 31. Dezember 2021 (Quelle: Statistisches Landesamt Baden-Württemberg); °°Die R-Schätzung bezieht alle übermittelten Fälle mit Erkrankungsbeginn bis 3 Tage vor dem aktuellen Datenstand (0:00 Uhr) mit ein (RKI, https://www.rki.de/DE/Content/Infekt/EpidBull/Archiv/2020/17/Art_02.html); °°°Quelle: DIVI-Intensivregister; °°°°Quelle: Deutsche Krankenhausgesellschaft; "Impfquoten bezogen auf die Gesamtbevölkerung und Änderung zur Vorwoche;

Im vorliegenden Tagesbericht werden die landesweit einheitlich erfassten und an das RKI übermittelten Daten zu COVID-19-Fällen dargestellt, welche die Referenzdefinition erfüllen (<https://rki.de/covid-19-falldefinition>). Eine FAQ zur Berechnung der Inzidenzen finden Sie hier: <https://www.gesundheitsamt-bw.de/lga/de/fachinformationen/infodienste-newsletter/infektnews/seiten/lagebericht-covid-19/faq-zu-lagebericht/>.

Tabelle 1: COVID-19, Anzahl Fälle, Todesfälle, Änderung zum zuletzt berichteten Wert und Fallzahl/100.000 Einwohner insgesamt sowie Fälle und Fallzahlen/100.000 Einwohner in den letzten 7 Tagen nach Meldekreis, Baden-Württemberg, Stand: 09.12.2022 16:00 Uhr.

Meldekreis	Anzahl der übermittelten Fälle	Differenz übermittelter Fälle+ zum zuletzt berichteten Wert	Fallzahl pro 100.000 Einwohner*	Anzahl der übermittelten Todesfälle**	Differenz der übermittelten Todesfälle** zum zuletzt berichteten Wert	Anzahl gemeldeter Fälle in den letzten 7 Tagen	7-Tage-Inzidenz pro 100.000 Einwohner*
LK Alb-Donau-Kreis	88.811	(+ 39)	44.465,1	295	-	245	122,7
LK Biberach	97.041	(+ 26)	47.746,1	328	-	192	94,5
LK Böblingen	179.168	(+ 116)	45.567,2	525	-	709	180,3
LK Bodenseekreis	90.608	(+ 35)	41.395,2	384	-	213	97,3
LK Breisgau-Hochschwarzwald	113.278	(+ 103)	42.619,0	385	-	456	171,6
LK Calw	69.011	(+ 76)	42.947,7	343	-	288	179,2
LK Emmendingen	78.069	(+ 50)	46.484,9	274	-	369	219,7
LK Enzkreis	92.719	(+ 55)	46.304,6	356	-	417	208,3
LK Esslingen	237.221	(+ 132)	44.474,4	971	-	876	164,2
LK Freudenstadt	54.876	(+ 23)	46.043,5	262	-	166	139,3
LK Göppingen	110.232	(+ 52)	42.553,1	416	-	297	114,7
LK Heidenheim	61.935	(+ 31)	46.582,4	356	-	210	157,9
LK Heilbronn	163.112	(+ 64)	46.898,5	492	(+ 2)	459	132,0
LK Hohenlohekreis	53.939	(+ 21)	47.599,7	197	(+ 1)	135	119,1
LK Karlsruhe	203.938	(+ 123)	45.472,4	752	(+ 2)	760	169,5
LK Konstanz	122.058	-	42.367,0	450	-	287	99,6
LK Lörrach	91.993	(+ 58)	40.093,7	463	(+ 1)	432	188,3
LK Ludwigsburg	226.776	(+ 118)	41.634,8	755	-	739	135,7
LK Main-Tauber-Kreis	60.311	(+ 20)	45.361,6	229	-	142	106,8
LK Neckar-Odenwald-Kreis	69.391	(+ 20)	48.212,0	228	-	181	125,8
LK Ortenaukreis	206.832	(+ 94)	47.598,5	903	-	611	140,6
LK Ostalbkreis	147.875	(+ 38)	46.943,1	615	-	379	120,3
LK Rastatt	110.531	(+ 73)	47.582,0	414	-	438	188,6
LK Ravensburg	128.288	(+ 57)	44.697,9	232	-	295	102,8
LK Rems-Murr-Kreis	192.566	(+ 98)	45.064,1	694	-	506	118,4
LK Reutlingen	128.866	(+ 46)	44.720,6	520	-	399	138,5
LK Rhein-Neckar-Kreis	236.896	(+ 110)	43.148,1	831	-	866	157,7
LK Rottweil	66.345	(+ 18)	47.238,8	300	-	163	116,1
LK Schwäbisch Hall	85.042	(+ 21)	42.649,4	372	-	129	64,7
LK Schwarzwald-Baar-Kreis	94.647	(+ 26)	44.355,0	426	-	256	120,0
LK Sigmaringen	65.898	(+ 17)	50.026,9	190	-	144	109,3
LK Tübingen	100.911	(+ 44)	43.911,4	276	-	339	147,5
LK Tuttlingen	64.893	(+ 26)	45.566,4	279	-	154	108,1
LK Waldshut	71.521	(+ 65)	41.764,3	361	-	339	198,0
LK Zollernalbkreis	89.115	(+ 51)	46.768,5	387	-	418	219,4
SK Baden-Baden	23.057	(+ 17)	41.523,9	124	-	89	160,3
SK Freiburg im Breisgau	102.671	(+ 94)	44.283,8	303	(+ 3)	455	196,2
SK Heidelberg	59.919	(+ 36)	37.626,9	165	-	242	152,0
SK Heilbronn	58.048	(+ 23)	46.211,8	288	-	143	113,8
SK Karlsruhe	127.065	(+ 82)	41.456,5	395	-	472	154,0
SK Mannheim	131.931	(+ 49)	42.308,5	536	-	366	117,4
SK Pforzheim	57.887	(+ 57)	46.114,4	342	-	200	159,3
SK Stuttgart	246.843	(+ 162)	39.414,5	750	-	619	98,8
SK Ulm	58.255	(+ 39)	45.888,5	158	-	287	226,1
Gesamtergebnis	4.920.389	(+ 2505)	44.229,6	18.322	(+ 9)	15.882	142,8

*Bezugsgröße: Bevölkerungsstand am 31. Dezember 2021 (Quelle: Statistisches Landesamt Baden-Württemberg); **Fälle, die mit und an COVID-19 verstorben sind; ***Datenkorrektur durch das Gesundheitsamt; +Das (-)-Zeichen weist darauf hin, dass eine Differenz von Null oder keine Fälle an das LGA übermittelt wurden.

Weitere Informationen zur kartographischen Darstellung der kreisspezifischen Fälle/100.000 Einwohner finden Sie im Gesundheitsatlas Baden-Württemberg hier <https://dashboards.instantatlas.com/viewer/report?appid=a1d29f799d5042a3a502256a33a6fb90>, der kreisspezifischen Fälle/100.000 Einwohner in den letzten 7 Tagen hier. <https://dashboards.instantatlas.com/viewer/report?appid=27516cc0d13c4035bd4c102db84503bf>

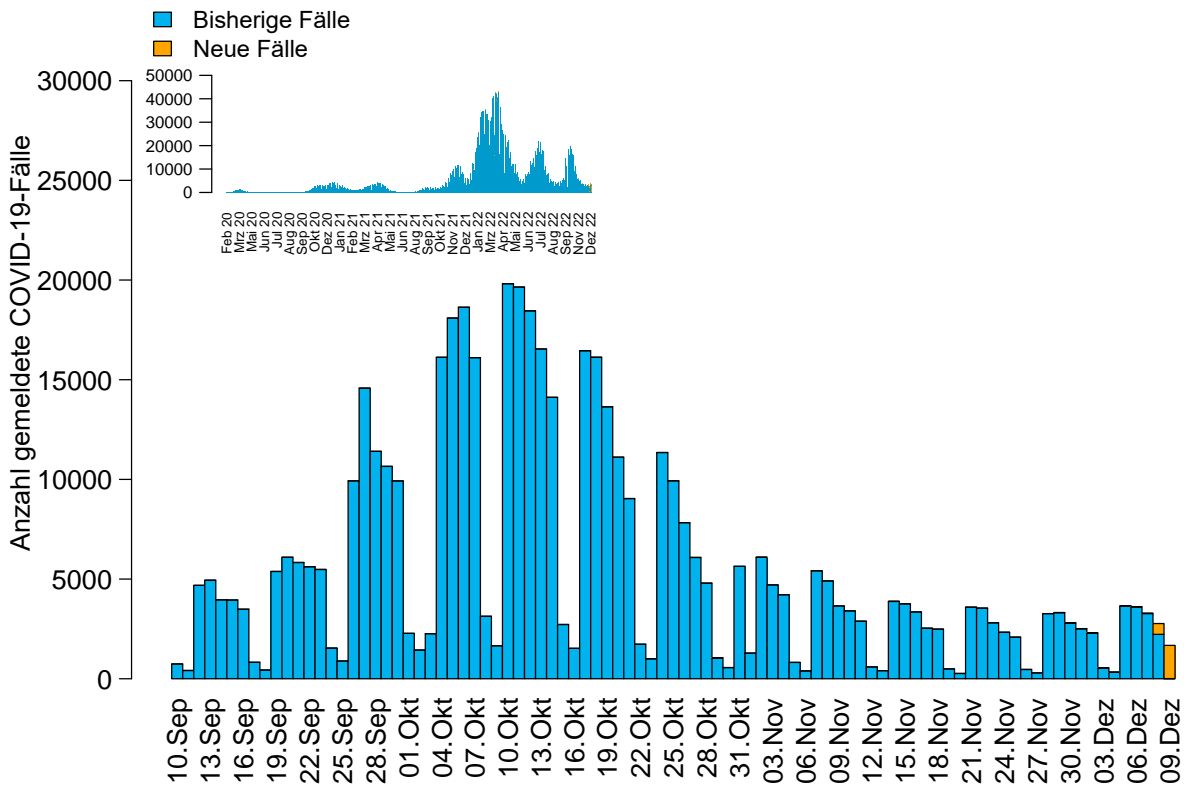


Abbildung 1: Anzahl der übermittelten COVID-19-Fälle nach Meldedatum (blau: bisherige Fälle; gelb: neu übermittelte Fälle), Baden-Württemberg, Stand: 09.12.2022, 16:00 Uhr.

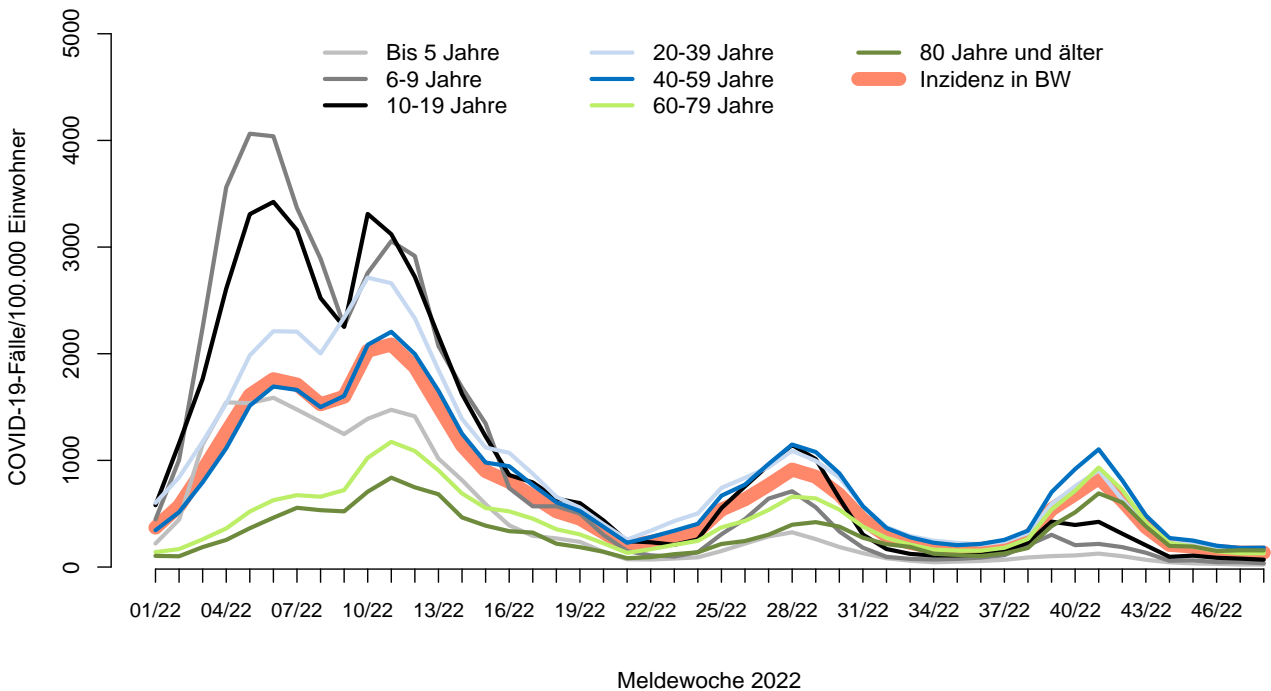


Abbildung 2: Übermittelte COVID-19-Fälle 2022 pro 100.000 Einwohner nach Altersgruppe und Meldewoche mit Landesdurchschnitt (rote Linie), Baden-Württemberg, Stand: 09.12.2022, 16:00 Uhr.