



Baden-Württemberg

Ministerium für Soziales, Gesundheit und Integration
Landesgesundheitsamt

Referat 73: Gesundheitsschutz, Infektionsschutz und Epidemiologie

Tagesbericht COVID-19

Datenstand: Freitag, 06.05.2022, 16:00 Uhr

COVID-19-Kennwerte Baden-Württemberg		
Bestätigte Fälle 3.547.490 (+8.617*)	7-Tage-Inzidenz° 498,1 (-13,5*) Vorwoche (643,2)	COVID-19-Fälle aktuell auf ITS°° 127 (-10*) Vorwoche (150)
Verstorbene** 15.871 (+16*)	7-Tage Hospitalisierungsinzidenz° 3,2 (-0,2*) Vorwoche (4,2)	Anteil COVID-19-Belegungen an Gesamtzahl der betreibbaren ITS-Betten°°° 5,8% (-0,4 %*) Vorwoche (6,8 %)
Genesene*** 3.235.362 (+20.097*)	Geschätzter 7-Tages R-Wert °° 0,90 (0,83 - 0,97)	COVID-19-Fälle aktuell auf Normalstation°°°° 1.171 (-42*) Vorwoche (1.334)
Mindestens einmal Geimpfte 8.343.185 (+304*) 75,1 % (Vorwoche +0 %)"	Grundimmunisiert 8.194.283 (+551*) 73,8 % (Vorwoche +0 %)"	Auffrischimpfungen 6.789.411 (+9.084*) 61,2 % (Vorwoche +0,4 %)"

Abkürzungen: ITS: Intensivtherapiestation

*Änderung gegenüber dem zuletzt berichteten Wert; ** verstorben mit und an COVID-19; *** Schätzwert; °Kennwert bezogen auf 100.000 Einwohner in Baden-Württemberg; Bezugsgröße: Bevölkerungsstand am 31. Dezember 2020 (Quelle: Statistisches Landesamt Baden-Württemberg); °°Die R-Schätzung bezieht alle übermittelten Fälle mit Erkrankungsbeginn bis 3 Tage vor dem aktuellen Datenstand (0:00 Uhr) mit ein (RKI, https://www.rki.de/DE/Content/Infekt/EpidBull/Archiv/2020/17/Art_02.html); °°°Quelle: DIVI-Intensivregister; °°°°Quelle: Deutsche Krankenhausgesellschaft; "Impfquoten bezogen auf die Gesamtbevölkerung und Änderung zur Vorwoche;

Im vorliegenden Tagesbericht werden die landesweit einheitlich erfassten und an das RKI übermittelten Daten zu COVID-19-Fällen dargestellt, welche die Referenzdefinition erfüllen (<https://rki.de/covid-19-falldefinition>). Eine FAQ zur Berechnung der Inzidenzen finden Sie hier: <https://www.gesundheitsamt-bw.de/lga/de/fachinformationen/infodienste-newsletter/infektnews/seiten/lagebericht-covid-19/faq-zu-lagebericht/>.

Am 29.4.2022 erfolgte vom RKI eine große Datenbereinigung an Hand der Abrechnungen der Kassenärztliche Vereinigung bis 30.9.2021 (Q3 2021). Außerdem wurden erstmalig die zweiten Auffrischimpfungen vom RKI ausgewiesen, welche hier mit den ersten Auffrischimpfungen zusammengefasst werden. Das erklärt den Anstieg der Auffrischgeimpften im Vergleich zur Vorwoche.

Tabelle 1: COVID-19, Anzahl Fälle, Todesfälle, Änderung zum zuletzt berichteten Wert und Fallzahl/100.000 Einwohner insgesamt sowie Fälle und Fallzahlen/100.000 Einwohner in den letzten 7 Tagen nach Meldekreis, Baden-Württemberg, Stand: 06.05.2022 16:00 Uhr.

Meldekreis	Anzahl der übermittelten Fälle	Differenz übermittelter Fälle+ zum zuletzt berichteten Wert	Fallzahl pro 100.000 Einwohner*	Anzahl der übermittelten Todesfälle**	Differenz der übermittelten Todesfälle** zum zuletzt berichteten Wert	Anzahl gemeldeter Fälle in den letzten 7 Tagen	7-Tage-Inzidenz pro 100.000 Einwohner*
LK Alb-Donau-Kreis	67.207	(+ 110)	33.908,0	228	-	897	452,6
LK Biberach	72.907	(+ 167)	36.048,0	280	-	1.177	582,0
LK Böblingen	124.287	(+ 312)	31.633,4	462	(+ 1)	1.928	490,7
LK Bodenseekreis***	69.566	(+ 109)	31.925,5	321	(- 3)	1.007	462,1
LK Breisgau-Hochschwarzwald	79.628	(+ 276)	30.063,4	322	-	1.553	586,3
LK Calw	51.317	(+ 126)	32.043,3	283	-	745	465,2
LK Emmendingen	53.533	(+ 137)	32.082,2	236	-	1.034	619,7
LK Enzkreis	63.919	(+ 199)	31.999,2	337	-	1.060	530,7
LK Esslingen	168.591	(+ 340)	31.594,0	806	(+ 2)	2.285	428,2
LK Freudenstadt	40.154	(+ 74)	33.924,2	239	(+ 1)	542	457,9
LK Göppingen	82.055	(+ 159)	31.708,3	389	-	810	313,0
LK Heidenheim	45.393	(+ 65)	34.178,4	299	(+ 1)	473	356,1
LK Heilbronn	117.925	(+ 285)	34.046,7	331	(+ 4)	1.923	555,2
LK Hohenlohekreis	37.880	(+ 50)	33.592,0	178	-	542	480,6
LK Karlsruhe	140.657	(+ 400)	31.477,3	694	-	2.580	577,4
LK Konstanz	89.436	(+ 237)	31.175,8	426	(+ 1)	986	343,7
LK Lörrach	67.807	(+ 84)	29.630,5	414	-	808	353,1
LK Ludwigsburg	162.501	(+ 353)	29.818,3	709	-	2.142	393,0
LK Main-Tauber-Kreis	41.461	(+ 149)	31.247,9	195	-	773	582,6
LK Neckar-Odenwald-Kreis	47.987	(+ 191)	33.371,3	212	-	881	612,7
LK Ortenaukreis	152.559	(+ 243)	35.267,2	772	(+ 3)	1.923	444,5
LK Ostalbkreis	106.836	(+ 172)	33.992,4	570	-	1.765	561,6
LK Rastatt	75.675	(+ 175)	32.605,8	365	(+ 1)	1.295	558,0
LK Ravensburg	98.452	(+ 218)	34.437,3	221	-	1.479	517,3
LK Rems-Murr-Kreis	135.684	(+ 346)	31.754,8	592	(+ 2)	2.466	577,1
LK Reutlingen	94.262	(+ 180)	32.787,1	441	-	1.102	383,3
LK Rhein-Neckar-Kreis	163.326	(+ 590)	29.791,3	663	-	3.545	646,6
LK Rottweil	51.384	(+ 69)	36.659,4	275	-	409	291,8
LK Schwäbisch Hall***	64.791	(+ 185)	32.745,9	332	(- 3)	929	469,5
LK Schwarzwald-Baar-Kreis	74.046	(+ 106)	34.784,3	361	-	800	375,8
LK Sigmaringen	48.960	(+ 86)	37.389,5	171	-	685	523,1
LK Tübingen	70.345	(+ 196)	30.789,5	248	-	1.323	579,1
LK Tuttlingen	50.266	(+ 60)	35.478,0	253	(+ 1)	527	372,0
LK Waldshut	52.059	(+ 136)	30.401,7	318	(+ 1)	582	339,9
LK Zollernalbkreis	63.870	(+ 82)	33.640,2	244	-	814	428,7
SK Baden-Baden	15.990	(+ 45)	28.837,3	104	-	248	447,3
SK Freiburg i. Breisgau	73.156	(+ 200)	31.677,5	260	(+ 4)	1.376	595,8
SK Heidelberg	40.993	(+ 169)	25.823,8	113	-	808	509,0
SK Heilbronn	45.127	(+ 53)	35.685,4	267	-	454	359,0
SK Karlsruhe	87.772	(+ 253)	28.457,1	352	-	1.702	551,8
SK Mannheim	97.199	(+ 192)	31.382,8	480	-	1.750	565,0
SK Pforzheim	43.586	(+ 63)	34.587,7	324	-	464	368,2
SK Stuttgart	174.889	(+ 872)	27.746,7	670	-	4.068	645,4
SK Ulm	42.052	(+ 103)	33.267,7	114	-	645	510,3
Gesamtergebnis	3.547.490	(+ 8617)	31.950,6	15.871	(+ 16)	55.305	498,1

*Bezugsgröße: Bevölkerungsstand am 31. Dezember 2020 (Quelle: Statistisches Landesamt Baden-Württemberg); **Fälle, die mit und an COVID-19 verstorben sind; ***Datenkorrektur durch das Gesundheitsamt; +Das (-)-Zeichen weist darauf hin, dass eine Differenz von Null oder keine Fälle an das LGA übermittelt wurden.

Weitere Informationen zur kartographischen Darstellung der kreisspezifischen Fälle/100.000 Einwohner finden Sie im Gesundheitsatlas Baden-Württemberg [hier](#), der kreisspezifischen Fälle/100.000 Einwohner in den letzten 7 Tagen [hier](#).

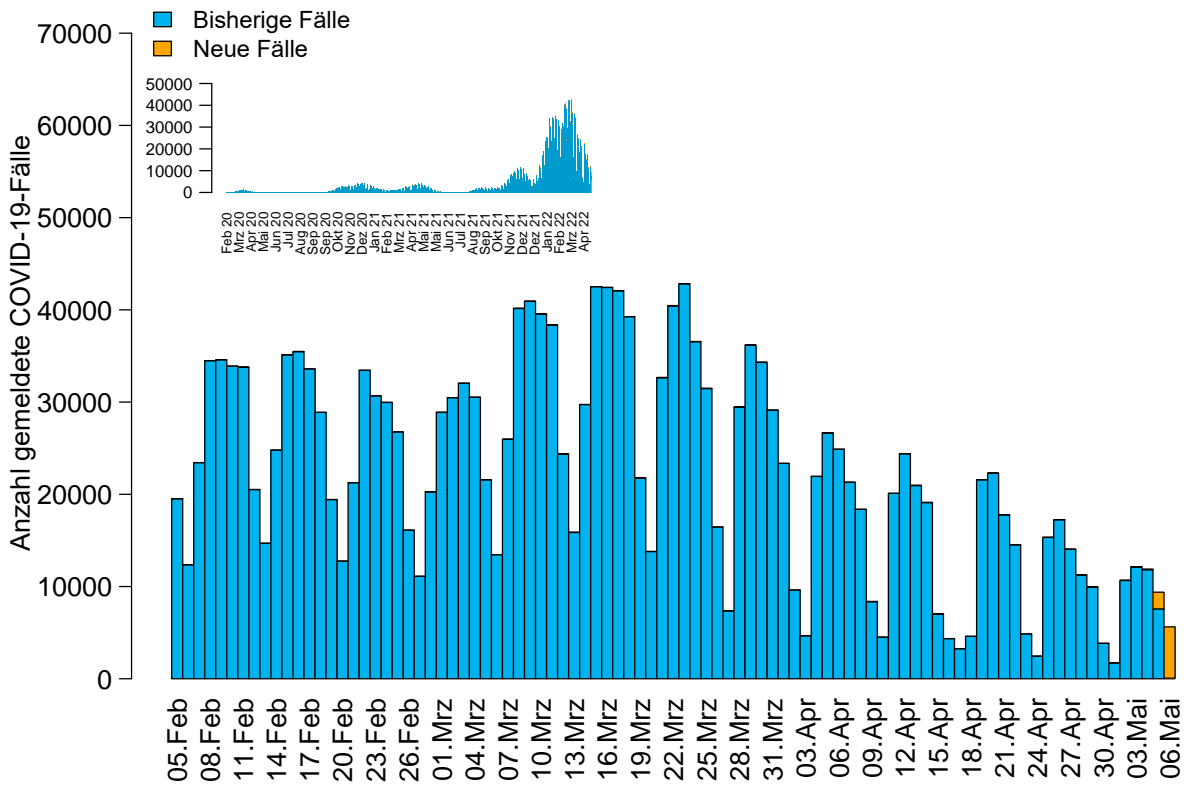


Abbildung 1: Anzahl der übermittelten COVID-19-Fälle nach Meldedatum (blau: bisherige Fälle; gelb: neu übermittelte Fälle), Baden-Württemberg, Stand: 06.05.2022, 16:00 Uhr.

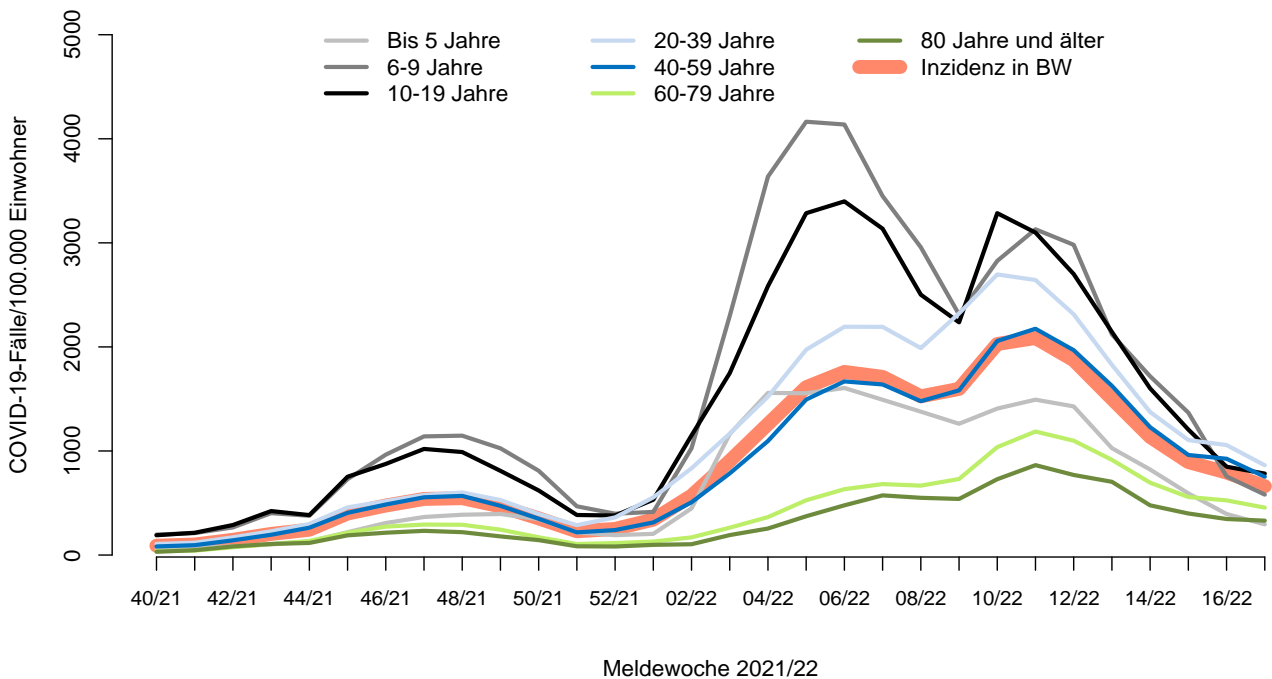


Abbildung 2: Übermittelte COVID-19-Fälle 2021/22 pro 100.000 Einwohner nach Altersgruppe und Meldewoche mit Landesdurchschnitt (rote Linie), Baden-Württemberg, Stand: 06.05.2022, 16:00 Uhr.