



Baden-Württemberg

Ministerium für Soziales, Gesundheit und Integration
Landesgesundheitsamt

Referat 73: Gesundheitsschutz, Infektionsschutz und Epidemiologie

Tagesbericht COVID-19

Datenstand: Dienstag, 07.06.2022, 16:00 Uhr

COVID-19-Kennwerte Baden-Württemberg		
Bestätigte Fälle 3.698.654 (+9.371*)	7-Tage-Inzidenz° 186,1 (-27,4*) Vorwoche (167,4)	COVID-19-Fälle aktuell auf ITS^{ooo} 81 (+1*) Vorwoche (80)
Verstorbene** 16.163 (+18*)	7-Tage Hospitalisierungsinzidenz° 1,3 (-0,3*) Vorwoche (1,2)	Anteil COVID-19-Belegungen an Gesamtzahl der betreibbaren ITS-Betten^{ooo} 3,7% (+0,1%*) Vorwoche (3,6%)
Genesene*** 3.575.375 (+20.563*)	Geschätzter 7-Tages R-Wert^{oo} 0,80 (0,78 - 0,82)	COVID-19-Fälle aktuell auf Normalstation^{oooo} 505 (-36*) Vorwoche (596)
Mindestens einmal Geimpfte 8.348.171 (+265*) 75,2 % (Vorwoche +0 %)"	Grundimmunisiert 8.202.962 (+492*) 73,9 % (Vorwoche +0 %)"	Auffrischimpfungen 6.884.484 (+5.054*) 62,0 % (Vorwoche +0,2 %)"

Abkürzungen: ITS: Intensivtherapiestation

*Änderung gegenüber dem zuletzt berichteten Wert; ** verstorben mit und an COVID-19; *** Schätzwert; °Kennwert bezogen auf 100.000 Einwohner in Baden-Württemberg; Bezugsgröße: Bevölkerungsstand am 31. Dezember 2020 (Quelle: Statistisches Landesamt Baden-Württemberg); °°Die R-Schätzung bezieht alle übermittelten Fälle mit Erkrankungsbeginn bis 3 Tage vor dem aktuellen Datenstand (0:00 Uhr) mit ein (RKI, https://www.rki.de/DE/Content/Infekt/EpidBull/Archiv/2020/17/Art_02.html); °°°Quelle: DIVI-Intensivregister; °°°°Quelle: Deutsche Krankenhausgesellschaft; "Impfquoten bezogen auf die Gesamtbevölkerung und Änderung zur Vorwoche; Im vorliegenden Tagesbericht werden die landesweit einheitlich erfassten und an das RKI übermittelten Daten zu COVID-19-Fällen dargestellt, welche die Referenzdefinition erfüllen (<https://rki.de/covid-19-falldefinition>). Eine FAQ zur Berechnung der Inzidenzen finden Sie hier: <https://www.gesundheitsamt-bw.de/lga/de/fachinformationen/infodienste-newsletter/infektnews/seiten/lagebericht-covid-19/faq-zu-lagebericht/>.

Tabelle 1: COVID-19, Anzahl Fälle, Todesfälle, Änderung zum zuletzt berichteten Wert und Fallzahl/100.000 Einwohner insgesamt sowie Fälle und Fallzahlen/100.000 Einwohner in den letzten 7 Tagen nach Meldekreis, Baden-Württemberg, Stand: 07.06.2022 16:00 Uhr.

Meldekreis	Anzahl der übermittelten Fälle	Differenz übermittelter Fälle+ zum zuletzt berichteten Wert	Fallzahl pro 100.000 Einwohner*	Anzahl der übermittelten Todesfälle**	Differenz der übermittelten Todesfälle** zum zuletzt berichteten Wert	Anzahl gemeldeter Fälle in den letzten 7 Tagen	7-Tage-Inzidenz pro 100.000 Einwohner*
LK Alb-Donau-Kreis	69.336	(+ 156)	34.982,1	241	-	328	165,5
LK Biberach	75.161	(+ 114)	37.162,4	286	(+ 1)	266	131,5
LK Böblingen	130.535	(+ 319)	33.223,6	470	-	676	172,1
LK Bodenseekreis	71.853	(+ 142)	32.975,1	337	-	342	157,0
LK Breisgau-Hochschwarzwald	83.447	(+ 192)	31.505,2	333	(+ 3)	430	162,3
LK Calw	53.477	(+ 145)	33.392,0	284	-	331	206,7
LK Emmendingen	55.777	(+ 98)	33.427,0	242	(+ 1)	320	191,8
LK Enzkreis	66.833	(+ 163)	33.458,0	340	-	403	201,8
LK Esslingen	175.333	(+ 508)	32.857,5	810	-	1.026	192,3
LK Freudenstadt	41.791	(+ 109)	35.307,2	243	-	326	275,4
LK Göppingen	84.839	(+ 298)	32.784,1	391	-	514	198,6
LK Heidenheim	47.578	(+ 101)	35.823,6	300	-	197	148,3
LK Heilbronn	121.751	(+ 215)	35.151,3	340	-	639	184,5
LK Hohenlohekreis	39.746	(+ 80)	35.246,8	179	-	235	208,4
LK Karlsruhe	146.631	(+ 417)	32.814,2	705	(+ 1)	1.002	224,2
LK Konstanz	92.750	(+ 190)	32.331,0	431	-	395	137,7
LK Lörrach	70.199	(+ 180)	30.675,8	419	(+ 1)	413	180,5
LK Ludwigsburg	169.296	(+ 455)	31.065,1	715	-	890	163,3
LK Main-Tauber-Kreis	44.353	(+ 29)	33.427,5	200	-	226	170,3
LK Neckar-Odenwald-Kreis	50.519	(+ 141)	35.132,2	215	-	365	253,8
LK Ortenaukreis	158.045	(+ 309)	36.535,4	812	-	733	169,4
LK Ostalbkreis	111.211	(+ 413)	35.384,4	582	(+ 5)	817	259,9
LK Rastatt	78.919	(+ 204)	34.003,5	370	(+ 1)	597	257,2
LK Ravensburg	101.339	(+ 120)	35.447,1	224	-	295	103,2
LK Rems-Murr-Kreis	141.934	(+ 483)	33.217,6	601	-	1.010	236,4
LK Reutlingen	97.791	(+ 255)	34.014,6	449	-	419	145,7
LK Rhein-Neckar-Kreis	171.661	(+ 552)	31.311,7	689	-	1.252	228,4
LK Rottweil	52.573	(+ 78)	37.507,7	280	-	173	123,4
LK Schwäbisch Hall	66.954	(+ 90)	33.839,1	338	-	303	153,1
LK Schwarzwald-Baar-Kreis	76.062	(+ 94)	35.731,3	364	(+ 2)	259	121,7
LK Sigmaringen	50.850	(+ 147)	38.832,8	172	-	301	229,9
LK Tübingen	73.945	(+ 183)	32.365,2	248	-	422	184,7
LK Tuttlingen	51.432	(+ 51)	36.301,0	255	-	146	103,0
LK Waldshut	54.051	(+ 202)	31.565,0	321	(+ 1)	311	181,6
LK Zollernalbkreis	66.342	(+ 140)	34.942,2	244	-	331	174,3
SK Baden-Baden	16.687	(+ 38)	30.094,3	104	-	108	194,8
SK Freiburg i. Breisgau	76.824	(+ 186)	33.265,8	262	-	365	158,0
SK Heidelberg	43.136	(+ 109)	27.173,8	122	-	262	165,0
SK Heilbronn	46.263	(+ 66)	36.583,7	272	(- 1)	156	123,4
SK Karlsruhe	92.033	(+ 407)	29.838,6	359	-	860	278,8
SK Mannheim	101.245	(+ 307)	32.689,1	484	-	720	232,5
SK Pforzheim	44.829	(+ 62)	35.574,1	327	-	142	112,7
SK Stuttgart ***	189.867	(+ 703)	30.123,0	686	(+ 3)	1.115	176,9
SK Ulm	43.456	(+ 120)	34.378,4	117	-	244	193,0
Gesamtergebnis	3.698.654	(+ 9.371)	33.312,1	16.163	(+ 18)	20.665	186,1

*Bezugsgröße: Bevölkerungsstand am 31. Dezember 2020 (Quelle: Statistisches Landesamt Baden-Württemberg); **Fälle, die mit und an COVID-19 verstorben sind; ***Übermittlung enthält Nachmeldungen; +Das (-)-Zeichen weist darauf hin, dass eine Differenz von Null oder keine Fälle an das LGA übermittelt wurden.

Weitere Informationen zur kartographischen Darstellung der kreisspezifischen Fälle/100.000 Einwohner finden Sie im Gesundheit satlas Baden-Württemberg [hier](#), der kreisspezifischen Fälle/100.000 Einwohner in den letzten 7 Tagen [hier](#).

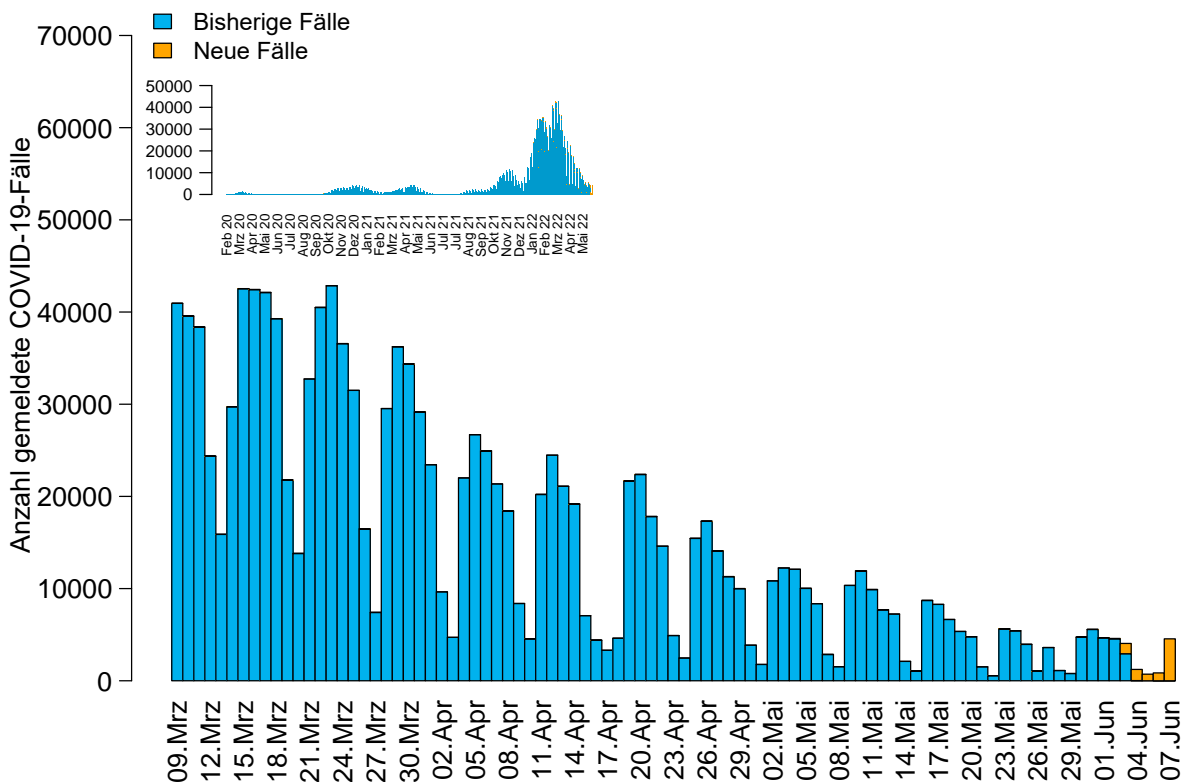


Abbildung 1: Anzahl der übermittelten COVID-19-Fälle nach Meldedatum (blau: bisherige Fälle; gelb: neu übermittelte Fälle), Baden-Württemberg, Stand: 07.06.2022, 16:00 Uhr.

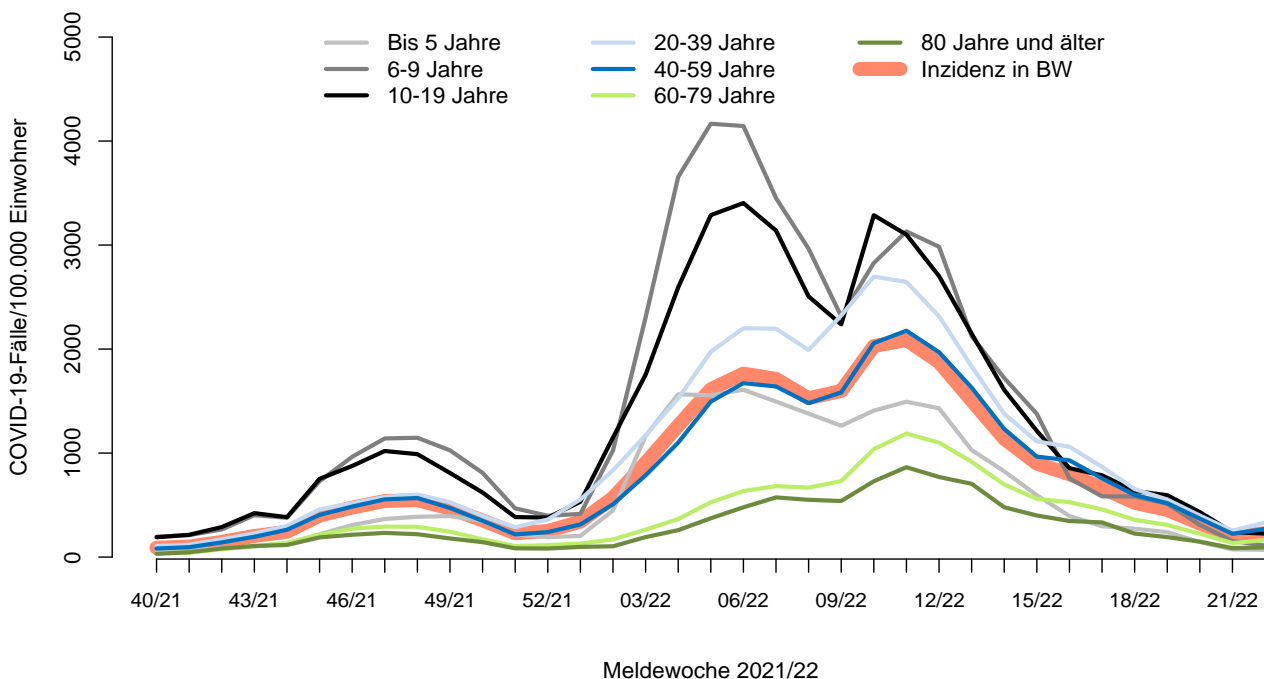


Abbildung 2: Übermittelte COVID-19-Fälle 2021/22 pro 100.000 Einwohner nach Altersgruppe und Meldewoche mit Landesdurchschnitt (rote Linie), Baden-Württemberg, Stand: 07.06.2022, 16:00 Uhr.