



Baden-Württemberg

Ministerium für Soziales, Gesundheit und Integration
Landesgesundheitsamt

Referat 73: Gesundheitsschutz, Infektionsschutz und Epidemiologie

Tagesbericht COVID-19

Datenstand: Montag, 18.07.2022, 16:00 Uhr

COVID-19-Kennwerte Baden-Württemberg		
Bestätigte Fälle 4.092.869 (+23.900*)	7-Tage-Inzidenz° 849,6 (+6,2*) Vorwoche (729,3)	COVID-19-Fälle aktuell auf ITS^{ooo} 126 (-3*) Vorwoche (131)
Verstorbene** 16.472 (+-1*)	7-Tage Hospitalisierungsinzidenz° 5,3 (-0,8*) Vorwoche (4,2)	Anteil COVID-19-Belegungen an Gesamtzahl der betreibbaren ITS-Betten^{ooo} 5,9 % (6%*) Vorwoche (6,1%)
Genesene*** 3.776.470 (+11.636*)	Geschätzter 7-Tages R-Wert^{oo} 0,92 (0,86 - 0,96)	COVID-19-Fälle aktuell auf Normalstation^{oooo} 1.160 (+4*) Vorwoche (1.064)
Mindestens einmal Geimpfte 8.397.483 (+525*) 75,6 % (Vorwoche +0 %)"	Grundimmunisiert 8.262.978 (+548*) 74,4 % (Vorwoche +0 %)"	Auffrischimpfungen 7.283.356 (+8.892*) 65,6 % (Vorwoche +0,3 %)"

Abkürzungen: ITS: Intensivtherapiestation

*Änderung gegenüber dem zuletzt berichteten Wert; ** verstorben mit und an COVID-19; *** Schätzwert; °Kennwert bezogen auf 100.000 Einwohner in Baden-Württemberg; Bezugsgröße: Bevölkerungsstand am 31. Dezember 2020 (Quelle: Statistisches Landesamt Baden-Württemberg); °°Die R-Schätzung bezieht alle übermittelten Fälle mit Erkrankungsbeginn bis 3 Tage vor dem aktuellen Datenstand (0:00 Uhr) mit ein (RKI, https://www.rki.de/DE/Content/Infekt/EpidBull/Archiv/2020/17/Art_02.html); °°°Quelle: DIVI-Intensivregister; °°°°Quelle: Deutsche Krankenhausgesellschaft; "Impfquoten bezogen auf die Gesamtbevölkerung und Änderung zur Vorwoche; Im vorliegenden Tagesbericht werden die landesweit einheitlich erfassten und an das RKI übermittelten Daten zu COVID-19-Fällen dargestellt, welche die Referenzdefinition erfüllen (<https://rki.de/covid-19-falldefinition>). Eine FAQ zur Berechnung der Inzidenzen finden Sie hier: <https://www.gesundheitsamt-bw.de/lga/de/fachinformationen/infodienste-newsletter/infektnews/seiten/lagebericht-covid-19/faq-zu-lagebericht/>.

Tabelle 1: COVID-19, Anzahl Fälle, Todesfälle, Änderung zum zuletzt berichteten Wert und Fallzahl/100.000 Einwohner insgesamt sowie Fälle und Fallzahlen/100.000 Einwohner in den letzten 7 Tagen nach Meldekreis, Baden-Württemberg, Stand: 18.07.2022 16:00 Uhr.

Meldekreis	Anzahl der übermittelten Fälle	Differenz übermittelter Fälle+ zum zuletzt berichteten Wert	Fallzahl pro 100.000 Einwohner*	Anzahl der übermittelten Todesfälle**	Differenz der übermittelten Todesfälle** zum zuletzt berichteten Wert	Anzahl gemeldeter Fälle in den letzten 7 Tagen	7-Tage-Inzidenz pro 100.000 Einwohner*
LK Alb-Donau-Kreis	76.165	(+ 449)	38.427,6	249	-	1.819	917,7
LK Biberach	83.102	(+ 460)	41.088,8	293	-	2.288	1.131,3
LK Böblingen	146.629	(+ 1060)	37.319,9	480	(+ 1)	3.428	872,5
LK Bodenseekreis	78.083	(+ 506)	35.834,2	337	-	1.290	592,0
LK Breisgau-Hochschwarzwald	93.741	(+ 598)	35.391,7	340	-	2.077	784,2
LK Calw	58.264	(+ 242)	36.381,1	292	-	1.046	653,1
LK Emmendingen	62.325	(+ 381)	37.351,2	249	-	1.770	1.060,8
LK Enzkreis	73.401	(+ 437)	36.746,1	342	(+ 1)	1.675	838,5
LK Esslingen	195.393	(+ 1059)	36.616,7	829	(+ 1)	4.705	881,7
LK Freudenstadt	45.875	(+ 322)	38.757,6	243	-	1.173	991,0
LK Göppingen	92.138	(+ 405)	35.604,6	393	(+ 1)	1.487	574,6
LK Heidenheim	52.220	(+ 372)	39.318,7	305	-	1.095	824,5
LK Heilbronn	133.712	(+ 53)	38.604,6	349	-	2.717	784,4
LK Hohenlohekreis	44.247	(+ 215)	39.238,2	184	-	1.307	1.159,0
LK Karlsruhe	165.098	(+ 1113)	36.946,9	712	-	4.693	1.050,2
LK Konstanz	102.170	(+ 566)	35.614,7	431	-	2.080	725,1
LK Lörrach	77.541	(+ 418)	33.884,1	421	-	1.698	742,0
LK Ludwigsburg	186.845	(+ 1161)	34.285,3	720	-	3.135	575,3
LK Main-Tauber-Kreis	49.523	(+ 395)	37.324,0	204	-	1.249	941,3
LK Neckar-Odenwald-Kreis	56.908	(+ 552)	39.575,2	216	-	1.787	1.242,7
LK Ortenaukreis	172.370	(+ 952)	39.847,0	848	-	3.418	790,1
LK Ostalbkreis	125.284	(+ 1134)	39.862,0	594	-	4.303	1.369,1
LK Rastatt	89.189	(+ 660)	38.428,5	379	(+ 1)	2.915	1.256,0
LK Ravensburg	109.824	(+ 537)	38.415,0	226	-	1.907	667,0
LK Rems-Murr-Kreis	157.686	(+ 851)	36.904,1	608	-	3.768	881,8
LK Reutlingen	108.042	(+ 660)	37.580,2	464	-	2.289	796,2
LK Rhein-Neckar-Kreis	192.702	(+ 1291)	35.149,7	731	(+ 1)	4.865	887,4
LK Rottweil	56.674	(+ 295)	40.433,5	275	(+ -7)	1.014	723,4
LK Schwäbisch Hall	72.118	(+ 347)	36.449,0	345	-	1.488	752,0
LK Schwarzwald-Baar-Kreis	82.049	(+ 391)	38.543,8	370	-	1.844	866,2
LK Sigmaringen	55.423	(+ 227)	42.325,1	173	-	1.104	843,1
LK Tübingen	82.954	(+ 624)	36.308,3	257	-	2.538	1.110,9
LK Tuttlingen	55.811	(+ 224)	39.391,7	264	-	1.369	966,2
LK Waldshut	59.540	(+ 425)	34.770,5	323	-	1.053	614,9
LK Zollernalbkreis	73.334	(+ 481)	38.624,9	247	-	1.951	1.027,6
SK Baden-Baden	18.843	(+ 139)	33.982,6	105	-	616	1.110,9
SK Freiburg im Breisgau	85.446	(+ 533)	36.999,2	269	-	1.826	790,7
SK Heidelberg	49.128	(+ 290)	30.948,5	132	-	1.358	855,5
SK Heilbronn	50.442	(+ 281)	39.888,3	267	-	996	787,6
SK Karlsruhe	104.690	(+ 698)	33.942,2	366	-	2.646	857,9
SK Mannheim	110.952	(+ 443)	35.823,2	488	-	2.143	691,9
SK Pforzheim	48.393	(+ 244)	38.402,3	327	-	923	732,4
SK Stuttgart	210.035	(+ 1031)	33.322,8	700	-	4.127	654,8
SK Ulm	48.560	(+ 378)	38.416,2	125	-	1.354	1.071,2
Gesamtergebnis	4.092.869	(+ 23900)	36.862,6	16.472	(+ -1)	94.334	849,6

*Bezugsgröße: Bevölkerungsstand am 31. Dezember 2020 (Quelle: Statistisches Landesamt Baden-Württemberg); **Fälle, die mit und an COVID-19 verstorben sind; ***Datenkorrektur durch das Gesundheitsamt; +Das (-)-Zeichen weist darauf hin, dass eine Differenz von Null oder keine Fälle an das LGA übermittelt wurden.

Weitere Informationen zur kartographischen Darstellung der kreisspezifischen Fälle/100.000 Einwohner finden Sie im Gesundheit satlas Baden-Württemberg [hier](#), der kreisspezifischen Fälle/100.000 Einwohner in den letzten 7 Tagen [hier](#).

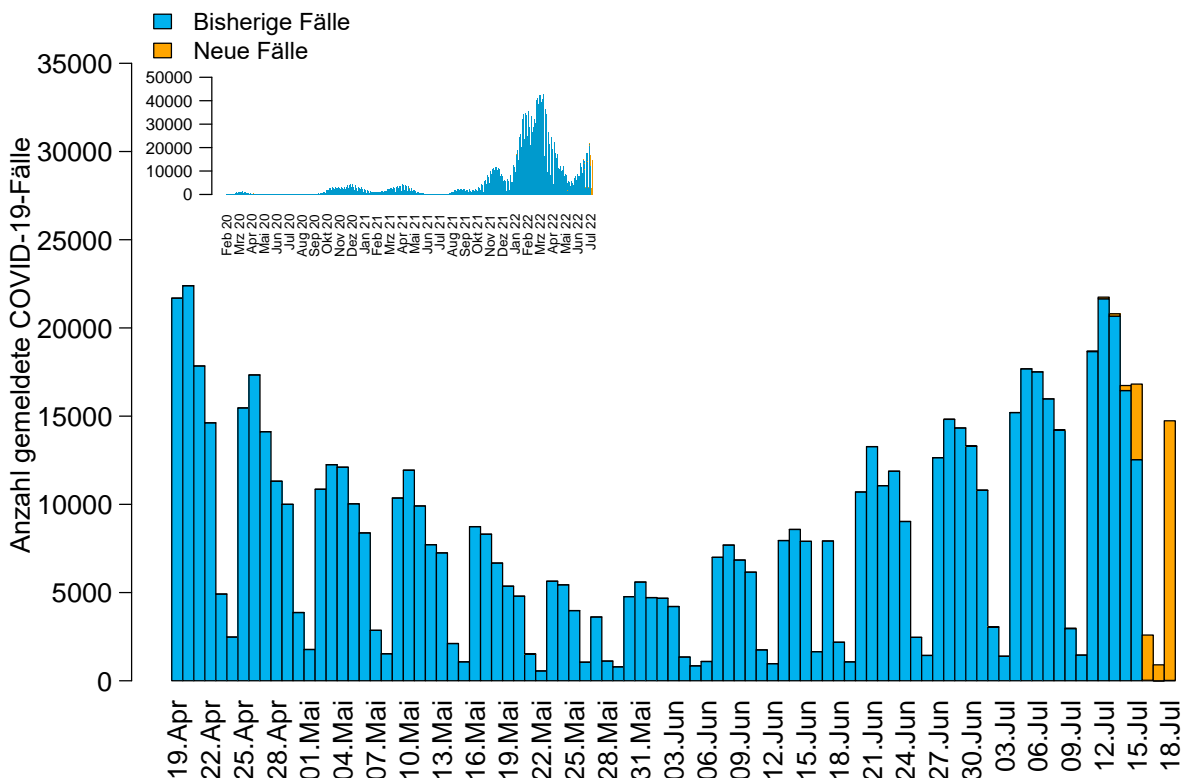


Abbildung 1: Anzahl der übermittelten COVID-19-Fälle nach Meldedatum (blau: bisherige Fälle; gelb: neu übermittelte Fälle), Baden-Württemberg, Stand: 18.07.2022, 16:00 Uhr.

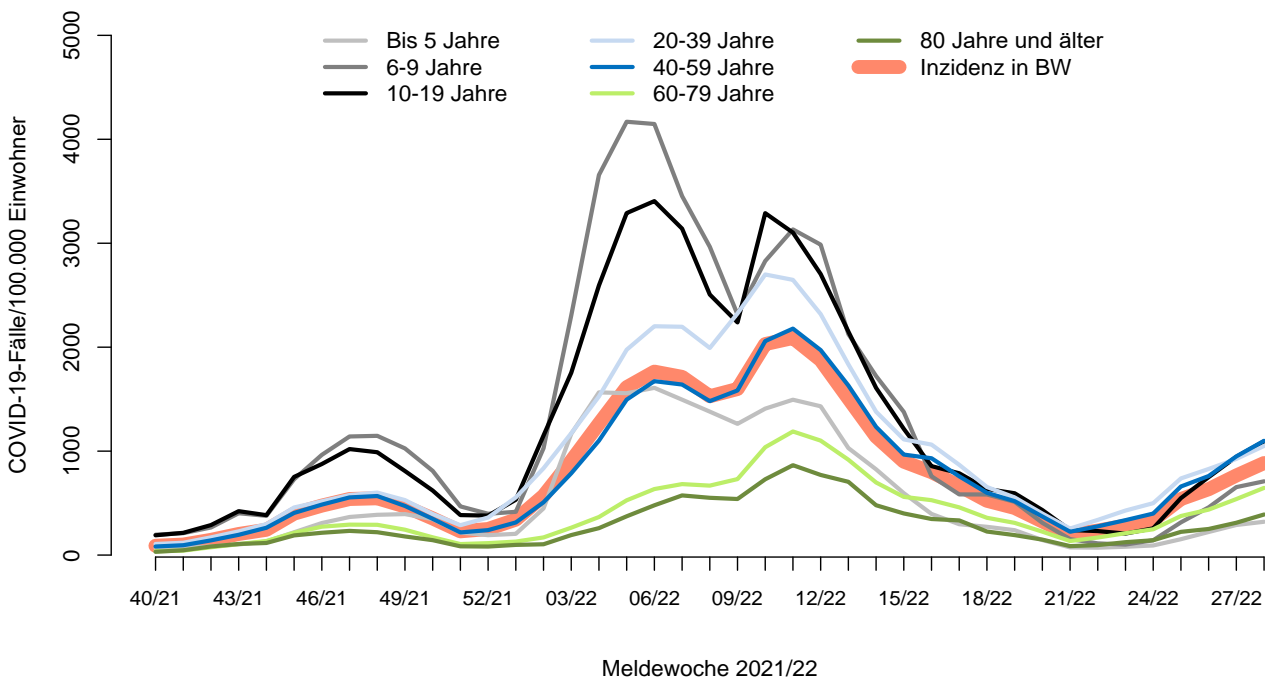


Abbildung 2: Übermittelte COVID-19-Fälle 2021/22 pro 100.000 Einwohner nach Altersgruppe und Meldewoche mit Landesdurchschnitt (rote Linie), Baden-Württemberg, Stand: 18.07.2022, 16:00 Uhr.