



Baden-Württemberg

Ministerium für Soziales, Gesundheit und Integration
Landesgesundheitsamt

Referat 73: Gesundheitsschutz, Infektionsschutz und Epidemiologie

Tagesbericht COVID-19

Datenstand: Montag, 01.08.2022, 16:00 Uhr

COVID-19-Kennwerte Baden-Württemberg		
Bestätigte Fälle 4.257.366 (+15.185*)	7-Tage-Inzidenz° 580,6 (-65,3*) Vorwoche (764,8)	COVID-19-Fälle aktuell auf ITS^{ooo} 140 (-11*) Vorwoche (149)
Verstorbene** 16.628 (+21*)	7-Tage Hospitalisierungsinzidenz° 4,3 (-1,1*) Vorwoche (5,6)	Anteil COVID-19-Belegungen an Gesamtzahl der betreibbaren ITS-Betten^{ooo} 6,6% (-0,5%*) Vorwoche (7,3%)
Genesene*** 3.921.925 (+17.352*)	Geschätzter 7-Tages R-Wert^{oo} 0,75 (0,71 - 0,80)	COVID-19-Fälle aktuell auf Normalstation^{oooo} 1.704 (-52*) Vorwoche (1.545)
Mindestens einmal Geimpfte 8.400.164 (+641*) 75,7% (Vorwoche +0,1%)"	Grundimmunisiert 8.266.149 (+532*) 74,4% (Vorwoche +0%)"	Auffrischimpfungen 7.343.773 (+7.755*) 66,1% (Vorwoche +0,3%)"

Abkürzungen: ITS: Intensivtherapiestation

*Änderung gegenüber dem zuletzt berichteten Wert; ** verstorben mit und an COVID-19; *** Schätzwert; °Kennwert bezogen auf 100.000 Einwohner in Baden-Württemberg; Bezugsgröße: Bevölkerungsstand am 31. Dezember 2020 (Quelle: Statistisches Landesamt Baden-Württemberg); °°Die R-Schätzung bezieht alle übermittelten Fälle mit Erkrankungsbeginn bis 3 Tage vor dem aktuellen Datenstand (0:00 Uhr) mit ein (RKI, https://www.rki.de/DE/Content/Infekt/EpidBull/Archiv/2020/17/Art_02.html); °°°Quelle: DIVI-Intensivregister; °°°°Quelle: Deutsche Krankenhausgesellschaft; "Impfquoten bezogen auf die Gesamtbevölkerung und Änderung zur Vorwoche; Im vorliegenden Tagesbericht werden die landesweit einheitlich erfassten und an das RKI übermittelten Daten zu COVID-19-Fällen dargestellt, welche die Referenzdefinition erfüllen (<https://rki.de/covid-19-falldefinition>). Eine FAQ zur Berechnung der Inzidenzen finden Sie hier: <https://www.gesundheitsamt-bw.de/lga/de/fachinformationen/infodienste-newsletter/infektnews/seiten/lagebericht-covid-19-faq-zu-lagebericht/>.

Tabelle 1: COVID-19, Anzahl Fälle, Todesfälle, Änderung zum zuletzt berichteten Wert und Fallzahl/100.000 Einwohner insgesamt sowie Fälle und Fallzahlen/100.000 Einwohner in den letzten 7 Tagen nach Meldekreis, Baden-Württemberg, Stand: 01.08.2022 16:00 Uhr.

Meldekreis	Anzahl der übermittelten Fälle	Differenz übermittelter Fälle+ zum zuletzt berichteten Wert	Fallzahl pro 100.000 Einwohner*	Anzahl der übermittelten Todesfälle**	Differenz der übermittelten Todesfälle** zum zuletzt berichteten Wert	Anzahl gemeldeter Fälle in den letzten 7 Tagen	7-Tage-Inzidenz pro 100.000 Einwohner*
LK Alb-Donau-Kreis	78.880	(+ 205)	39.797,4	248	-	1.040	524,7
LK Biberach	86.840	(+ 442)	42.937,0	299	(+ 1)	1.907	942,9
LK Böblingen	153.493	(+ 705)	39.066,9	489	(+ 4)	2.351	598,4
LK Bodenseekreis	80.547	(+ 224)	36.964,9	341	-	1.019	467,6
LK Breisgau-Hochschwarzwald	97.175	(+ 392)	36.688,2	342	-	1.372	518,0
LK Calw	60.387	(+ 585)	37.706,8	292	-	974	608,2
LK Emmendingen	65.167	(+ 238)	39.054,4	253	-	1.157	693,4
LK Enzkreis	76.833	(+ 262)	38.464,2	344	-	1.257	629,3
LK Esslingen	204.312	(+ 747)	38.288,1	842	(+ 2)	3.576	670,1
LK Freudenstadt	47.654	(+ 137)	40.260,6	243	-	706	596,5
LK Göppingen	95.751	(+ 392)	37.000,8	400	(+ 1)	1.283	495,8
LK Heidenheim	54.090	(+ 155)	40.726,7	312	(+ 2)	653	491,7
LK Heilbronn	140.373	(+ 520)	40.527,7	349	-	2.666	769,7
LK Hohenlohekreis	46.595	(+ 257)	41.320,4	184	-	811	719,2
LK Karlsruhe	172.721	(+ 644)	38.652,8	714	-	3.461	774,5
LK Konstanz	105.520	(+ 314)	36.782,4	432	(+ 1)	1.401	488,4
LK Lörrach	80.255	(+ 245)	35.070,1	423	-	1.094	478,1
LK Ludwigsburg	195.108	(+ 711)	35.801,5	722	-	1.745	320,2
LK Main-Tauber-Kreis	51.525	(+ 263)	38.832,9	206	-	881	664,0
LK Neckar-Odenwald-Kreis	59.542	(+ 224)	41.407,0	218	-	1.058	735,8
LK Ortenaukreis	178.170	(+ 425)	41.187,8	849	-	2.323	537,0
LK Ostalbkreis	130.789	(+ 510)	41.613,6	595	-	2.059	655,1
LK Rastatt	93.346	(+ 357)	40.219,6	383	-	1.700	732,5
LK Ravensburg	113.418	(+ 203)	39.672,2	226	-	1.460	510,7
LK Rems-Murr-Kreis	165.193	(+ 614)	38.661,0	618	-	3.259	762,7
LK Reutlingen	112.165	(+ 341)	39.014,3	475	(+ 1)	1.399	486,6
LK Rhein-Neckar-Kreis	200.393	(+ 760)	36.552,5	735	(+ 1)	3.185	581,0
LK Rottweil	58.361	(+ 140)	41.637,1	277	-	635	453,0
LK Schwäbisch Hall	75.155	(+ 221)	37.983,9	346	(+ 1)	1.289	651,5
LK Schwarzwald-Baar-Kreis	84.565	(+ 193)	39.725,8	380	(+ 3)	1.048	492,3
LK Sigmaringen	57.362	(+ 185)	43.805,8	176	-	801	611,7
LK Tübingen	86.532	(+ 335)	37.874,4	258	-	1.279	559,8
LK Tuttlingen	57.718	(+ 108)	40.737,7	264	-	806	568,9
LK Waldshut	61.533	(+ 279)	35.934,4	327	(+ 1)	651	380,2
LK Zollernalbkreis	76.183	(+ 246)	40.125,5	257	(+ 1)	1.126	593,1
SK Baden-Baden	19.650	(+ 67)	35.438,0	107	-	316	569,9
SK Freiburg im Breisgau	88.592	(+ 378)	38.361,5	269	-	1.215	526,1
SK Heidelberg	51.200	(+ 190)	32.253,8	136	(+ 2)	802	505,2
SK Heilbronn	52.162	(+ 150)	41.248,5	270	(-1)	623	492,7
SK Karlsruhe	109.208	(+ 516)	35.407,0	370	-	2.188	709,4
SK Mannheim	115.100	(+ 478)	37.162,5	494	-	2.096	676,7
SK Pforzheim	49.981	(+ 95)	39.662,4	330	-	532	422,2
SK Stuttgart	217.210	(+ 593)	34.461,1	708	(+ 1)	2.485	394,3
SK Ulm	50.612	(+ 139)	40.039,6	125	-	778	615,5
Gesamtergebnis	4.257.366	(+ 15185)	38.344,1	16.628	(+ 21)	64.467	580,6

*Bezugsgröße: Bevölkerungsstand am 31. Dezember 2020 (Quelle: Statistisches Landesamt Baden-Württemberg); **Fälle, die mit und an COVID-19 verstorben sind; ***Datenkorrektur durch das Gesundheitsamt; +Das (-)-Zeichen weist darauf hin, dass eine Differenz von Null oder keine Fälle an das LGA übermittelt wurden.

Weitere Informationen zur kartographischen Darstellung der kreisspezifischen Fälle/100.000 Einwohner finden Sie im Gesundheit satlas Baden-Württemberg [hier](#), der kreisspezifischen Fälle/100.000 Einwohner in den letzten 7 Tagen [hier](#).

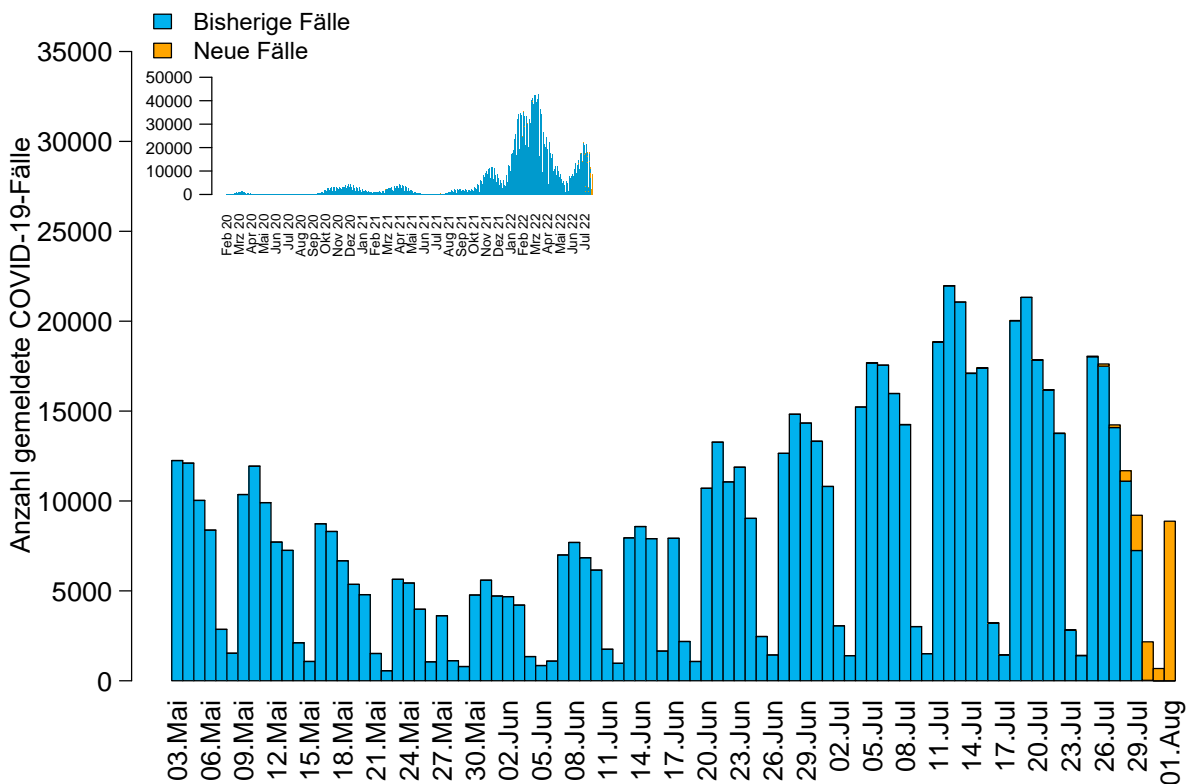


Abbildung 1: Anzahl der übermittelten COVID-19-Fälle nach Meldedatum (blau: bisherige Fälle; gelb: neu übermittelte Fälle), Baden-Württemberg, Stand: 01.08.2022, 16:00 Uhr.

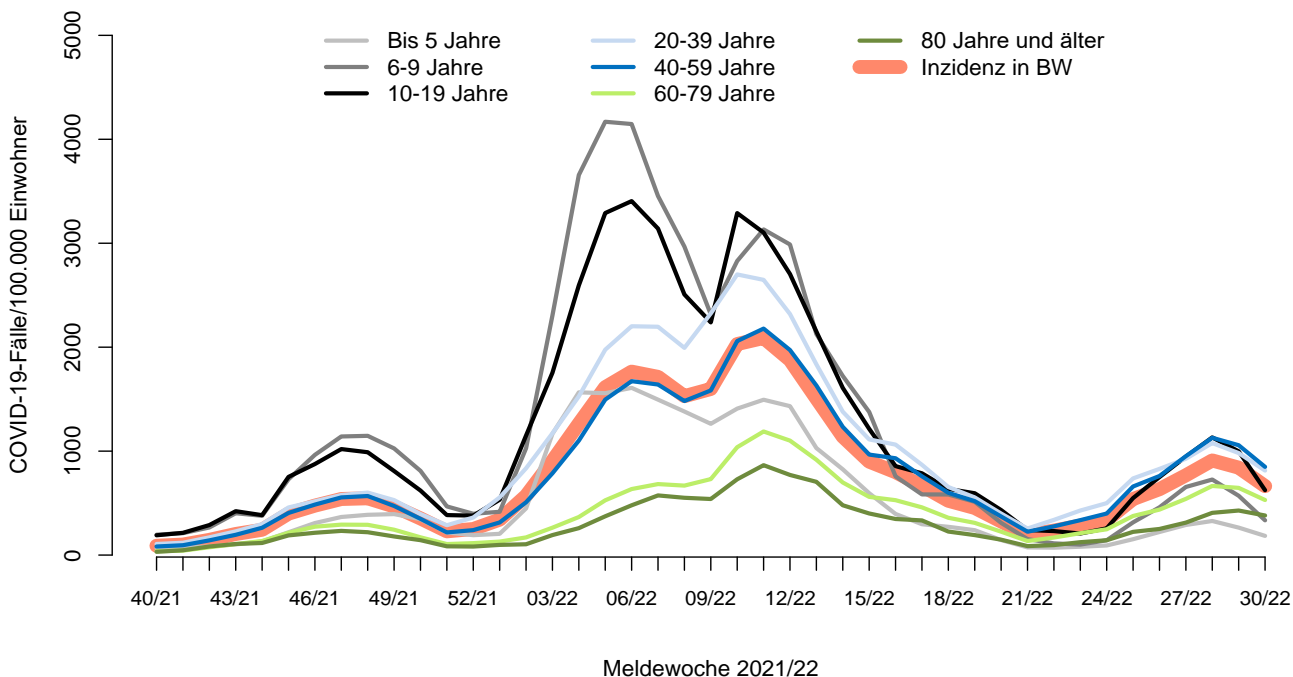


Abbildung 2: Übermittelte COVID-19-Fälle 2021/22 pro 100.000 Einwohner nach Altersgruppe und Meldewoche mit Landesdurchschnitt (rote Linie), Baden-Württemberg, Stand: 01.08.2022, 16:00 Uhr.