



Baden-Württemberg

Ministerium für Soziales, Gesundheit und Integration
Landesgesundheitsamt

Referat 73: Gesundheitsschutz, Infektionsschutz und Epidemiologie

Tagesbericht COVID-19

Datenstand: Mittwoch, 14.09.2022, 16:00 Uhr

COVID-19-Kennwerte Baden-Württemberg		
Bestätigte Fälle 4.430.249 (+4.245*)	7-Tage-Inzidenz° 174,7 (+5,4*) Vorwoche (155,5)	COVID-19-Fälle aktuell auf ITS^{ooo} 67 (+5*) Vorwoche (62)
Verstorbene** 17.185 (+107*)	7-Tage Hospitalisierungsinzidenz° 1,7 (+0,1*) Vorwoche (1,5)	Anteil COVID-19-Belegungen an Gesamtzahl der betreibbaren ITS- Betten^{ooo} 3,1% (+0,2%*) Vorwoche (2,9%)
Genesene*** 4.338.241 (+5.390*)	Geschätzter 7-Tages R-Wert^{oo} 1,03 (0,97 - 1,090)	COVID-19-Fälle aktuell auf Normalstation^{oooo} 655 (-4*) Vorwoche (750)
Grundimmunisiert 8.274.817 (+184*) 74,5 % (Vorwoche +0 %)"	Erste Auffrischimpfung 6.765.832 (+542*) 60,9 % (Vorwoche +0 %)"	Zweite Auffrischimpfung 683.375 (+2.808*) 6,2 % (Vorwoche +0,1 %)"

Abkürzungen: ITS: Intensivtherapiestation

*Änderung gegenüber dem zuletzt berichteten Wert; ** verstorben mit und an COVID-19; *** Schätzwert; °Kennwert bezogen auf 100.000 Einwohner in Baden-Württemberg; Bezugsgröße: Bevölkerungsstand am 31. Dezember 2020 (Quelle: Statistisches Landesamt Baden-Württemberg); °°Die R-Schätzung bezieht alle übermittelten Fälle mit Erkrankungsbeginn bis 3 Tage vor dem aktuellen Datenstand (0:00 Uhr) mit ein (RKI, https://www.rki.de/DE/Content/Infekt/EpidBull/Archiv/2020/17/Art_02.html); °°°Quelle: DIVI-Intensivregister; °°°°Quelle: Deutsche Krankenhausgesellschaft; "Impfquoten bezogen auf die Gesamtbevölkerung und Änderung zur Vorwoche; Im vorliegenden Tagesbericht werden die landesweit einheitlich erfassten und an das RKI übermittelten Daten zu COVID-19-Fällen dargestellt, welche die Referenzdefinition erfüllen (<https://rki.de/covid-19-falldefinition>). Eine FAQ zur Berechnung der Inzidenzen finden Sie hier: <https://www.gesundheitsamt-bw.de/lga/de/fachinformationen/infodienste-newsletter/infektnews/seiten/lagebericht-covid-19/faq-zu-lagebericht/>.

Tabelle 1: COVID-19, Anzahl Fälle, Todesfälle, Änderung zum zuletzt berichteten Wert und Fallzahl/100.000 Einwohner insgesamt sowie Fälle und Fallzahlen/100.000 Einwohner in den letzten 7 Tagen nach Meldekreis, Baden-Württemberg, Stand: 14.09.2022 16:00 Uhr.

Meldekreis	Anzahl der übermittelten Fälle	Differenz übermittelter Fälle+ zum zuletzt berichteten Wert	Fallzahl pro 100.000 Einwohner*	Anzahl der übermittelten Todesfälle**	Differenz der übermittelten Todesfälle** zum zuletzt berichteten Wert	Anzahl gemeldeter Fälle in den letzten 7 Tagen	7-Tage-Inzidenz pro 100.000 Einwohner*
LK Alb-Donau-Kreis	81.176	(+ 69)	40.955,8	266	-	271	136,7
LK Biberach	89.836	(+ 45)	44.418,3	306	-	222	109,8
LK Böblingen	159.971	(+ 154)	40.715,7	504	(+ 1)	680	173,1
LK Bodenseekreis	83.130	(+ 101)	38.150,3	352	-	325	149,2
LK Breisgau-Hochschwarzwald	101.040	(+ 94)	38.147,4	352	-	398	150,3
LK Calw	62.585	(+ 67)	39.079,2	320	-	207	129,3
LK Emmendingen	68.471	(+ 91)	41.034,5	258	-	434	260,1
LK Enzkreis	81.865	-	40.983,3	346	-	300	150,2
LK Esslingen	211.744	(+ 178)	39.680,9	896	(+ 1)	637	119,4
LK Freudenstadt	49.430	(+ 53)	41.761,0	245	-	238	201,1
LK Göppingen	99.336	(+ 88)	38.386,1	403	-	306	118,2
LK Heidenheim	55.948	(+ 50)	42.125,7	326	-	197	148,3
LK Heilbronn	146.852	(+ 182)	42.398,3	353	-	754	217,7
LK Hohenlohekreis	48.640	(+ 37)	43.133,9	192	(+ 1)	155	137,5
LK Karlsruhe	180.278	(+ 218)	40.344,0	721	-	1.057	236,5
LK Konstanz	109.655	(+ 129)	38.223,8	433	-	525	183,0
LK Lörrach	83.173	(+ 102)	36.345,2	435	(+ 1)	392	171,3
LK Ludwigsburg	204.321	(+ 228)	37.492,1	737	(+ 4)	1.154	211,8
LK Main-Tauber-Kreis	53.890	(+ 94)	40.615,3	211	-	386	290,9
LK Neckar-Odenwald-Kreis	61.812	(+ 56)	42.985,6	223	-	311	216,3
LK Ortenaukreis	184.639	(+ 245)	42.683,2	865	-	824	190,5
LK Ostalbkreis	134.736	(+ 83)	42.869,4	604	-	434	138,1
LK Rastatt	97.367	(+ 85)	41.952,1	389	-	492	212,0
LK Ravensburg	117.941	(+ 81)	41.254,3	226	-	355	124,2
LK Rems-Murr-Kreis	173.244	(+ 134)	40.545,2	641	(+ 3)	665	155,6
LK Reutlingen	116.186	(+ 126)	40.412,9	487	(+ 1)	565	196,5
LK Rhein-Neckar-Kreis	209.888	(+ 249)	38.284,4	764	-	1.311	239,1
LK Rottweil	60.153	(+ 51)	42.915,5	282	-	205	146,3
LK Schwäbisch Hall	77.749	(+ 43)	39.295,0	358	-	203	102,6
LK Schwarzwald-Baar-Kreis	87.013	(+ 126)	40.875,7	390	-	447	210,0
LK Sigmaringen	59.590	(+ 62)	45.507,3	178	-	328	250,5
LK Tübingen	90.011	(+ 107)	39.397,1	268	-	428	187,3
LK Tuttlingen	59.593	(+ 59)	42.061,1	271	-	230	162,3
LK Waldshut	63.631	(+ 24)	37.159,6	335	-	224	130,8
LK Zollernalbkreis	79.139	(+ 53)	41.682,4	360	(+ 88)**	328	172,8
SK Baden-Baden	20.598	(+ 18)	37.147,7	110	-	99	178,5
SK Freiburg im Breisgau	92.135	(+ 108)	39.895,6	276	-	404	174,9
SK Heidelberg	53.421	(+ 55)	33.652,9	149	-	311	195,9
SK Heilbronn	53.840	(+ 37)	42.575,4	271	(+ 4)	185	146,3
SK Karlsruhe	113.766	(+ 122)	36.884,8	377	-	591	191,6
SK Mannheim	120.867	(+ 116)	39.024,5	513	(+ 2)	641	207,0
SK Pforzheim	52.694	-	41.815,3	335	-	160	127,0
SK Stuttgart	226.386	(+ 184)	35.916,9	718	(+ 1)	813	129,0
SK Ulm	52.509	(+ 41)	41.540,3	139	-	201	159,0
Gesamtergebnis	4.430.249	(+ 4.245)	39.901,2	17.185	(+ 107)	19.393	174,7

*Bezugsgröße: Bevölkerungsstand am 31. Dezember 2020 (Quelle: Statistisches Landesamt Baden-Württemberg); **Fälle, die mit und an COVID-19 verstorben sind; ***Datenkorrektur durch das Gesundheitsamt; +Das (-)-Zeichen weist darauf hin, dass eine Differenz von Null oder keine Fälle an das LGA übermittelt wurden; ++ Nachmeldungen durch das GA.

Weitere Informationen zur kartographischen Darstellung der kreisspezifischen Fälle/100.000 Einwohner finden Sie im Gesundheit satlas Baden-Württemberg [hier](#), der kreisspezifischen Fälle/100.000 Einwohner in den letzten 7 Tagen [hier](#).

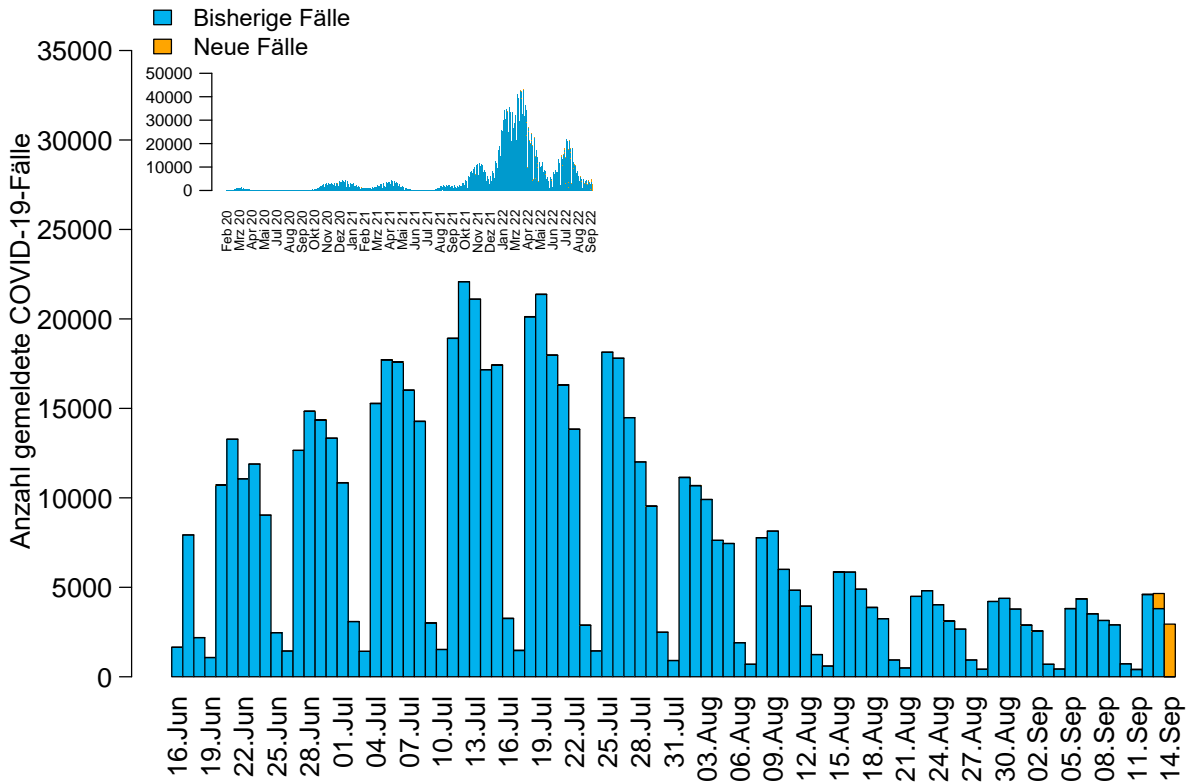


Abbildung 1: Anzahl der übermittelten COVID-19-Fälle nach Meldedatum (blau: bisherige Fälle; gelb: neu übermittelte Fälle), Baden-Württemberg, Stand: 14.09.2022, 16:00 Uhr.

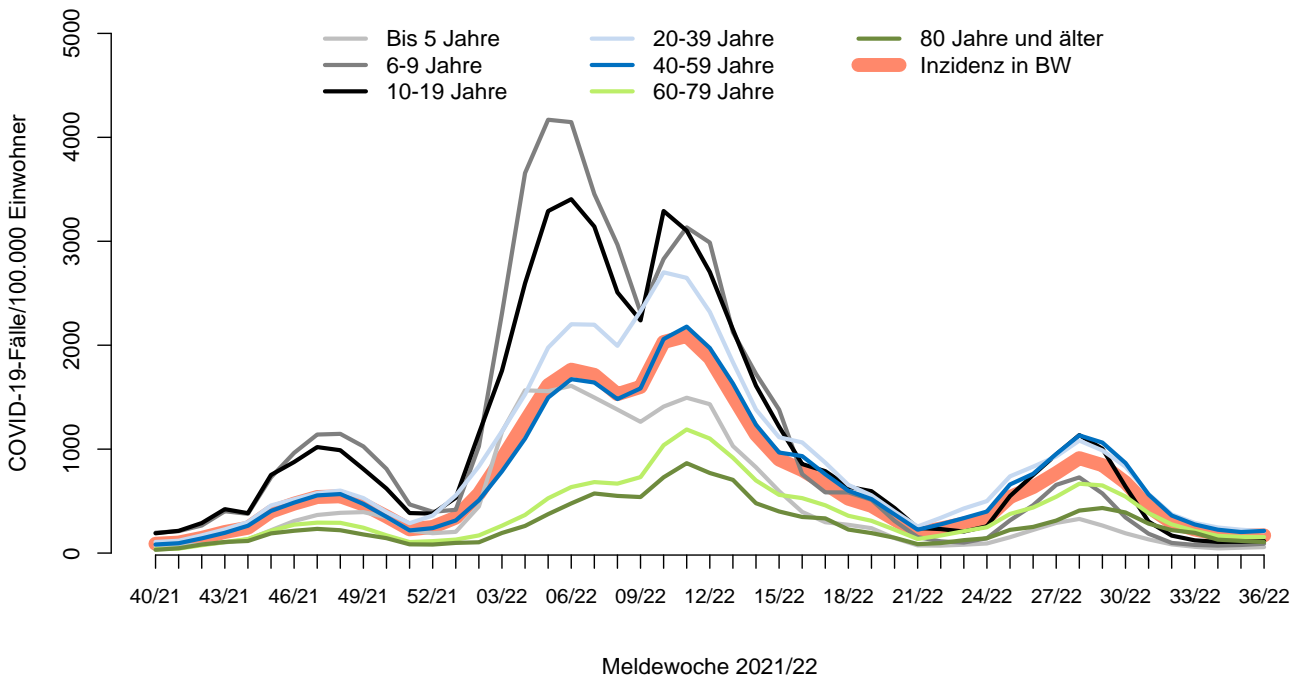


Abbildung 2: Übermittelte COVID-19-Fälle 2021/22 pro 100.000 Einwohner nach Altersgruppe und Meldewoche mit Landesdurchschnitt (rote Linie), Baden-Württemberg, Stand: 14.09.2022, 16:00 Uhr.