



Baden-Württemberg

Ministerium für Soziales, Gesundheit und Integration
Landesgesundheitsamt

Referat 73: Gesundheitsschutz, Infektionsschutz und Epidemiologie

Tagesbericht COVID-19

Datenstand: Freitag, 16.12.2022, 16:00 Uhr

COVID-19-Kennwerte Baden-Württemberg		
Bestätigte Fälle 4.937.870 (+2.518*)	7-Tage-Inzidenz° 147,9 (+1,5*) Vorwoche (142,8)	COVID-19-Fälle aktuell auf ITS^{°°} 97 (-10*) Vorwoche (82)
Verstorbene** 18.407 (+22*)	7-Tage Hospitalisierungsinzidenz° 5,8 (+0,0*) Vorwoche (5,4)	Anteil COVID-19-Belegungen an Gesamtzahl der betreibbaren ITS-Betten^{°°°} 5,0% (-0,4 %*) Vorwoche (4,1 %)
Genesene*** 4.857.997 (+2.585*)	Geschätzter 7-Tages R-Wert °° 1,07 (0,99 - 1,15)	COVID-19-Fälle aktuell auf Normalstation^{°°°°} 1.142 (+91*) Vorwoche (1.076)
Grundimmunisiert 8.287.534 (+73*) 74,5 % (Vorwoche +0 %)"	Erste Auffrischimpfung 6.823.043 (+381*) 61,3 % (Vorwoche +0 %)"	Zweite Auffrischimpfung 1.289.504 (+4.165*) 11,6 % (Vorwoche +0,2 %)"

Abkürzungen: ITS: Intensivtherapiestation

*Änderung gegenüber dem zuletzt berichteten Wert; ** verstorben mit und an COVID-19; *** Schätzwert; °Kennwert bezogen auf 100.000 Einwohner in Baden-Württemberg; Bezugsgröße: Bevölkerungsstand am 31. Dezember 2021 (Quelle: Statistisches Landesamt Baden-Württemberg); °°Die R-Schätzung bezieht alle übermittelten Fälle mit Erkrankungsbeginn bis 3 Tage vor dem aktuellen Datenstand (0:00 Uhr) mit ein (RKI, https://www.rki.de/DE/Content/Infekt/EpidBull/Archiv/2020/17/Art_02.html); °°°Quelle: DIVI-Intensivregister; °°°°Quelle: Deutsche Krankenhausgesellschaft; "Impfquoten bezogen auf die Gesamtbevölkerung und Änderung zur Vorwoche;

Im vorliegenden Tagesbericht werden die landesweit einheitlich erfassten und an das RKI übermittelten Daten zu COVID-19-Fällen dargestellt, welche die Referenzdefinition erfüllen (<https://rki.de/covid-19-falldefinition>). Eine FAQ zur Berechnung der Inzidenzen finden Sie hier: <https://www.gesundheitsamt-bw.de/lga/de/fachinformationen/infodienste-newsletter/infektnews/seiten/lagebericht-covid-19/faq-zu-lagebericht/>.

Tabelle 1: COVID-19, Anzahl Fälle, Todesfälle, Änderung zum zuletzt berichteten Wert und Fallzahl/100.000 Einwohner insgesamt sowie Fälle und Fallzahlen/100.000 Einwohner in den letzten 7 Tagen nach Meldekreis, Baden-Württemberg, Stand: 16.12.2022 16:00 Uhr.

Meldekreis	Anzahl der übermittelten Fälle	Differenz übermittelter Fälle+ zum zuletzt berichteten Wert	Fallzahl pro 100.000 Einwohner*	Anzahl der übermittelten Todesfälle**	Differenz der übermittelten Todesfälle** zum zuletzt berichteten Wert	Anzahl gemeldeter Fälle in den letzten 7 Tagen	7-Tage-Inzidenz pro 100.000 Einwohner*
LK Alb-Donau-Kreis	89.024	(+ 33)	44.571,7	297	(+ 1)	205	102,6
LK Biberach	97.230	(+ 24)	47.839,1	329	-	174	85,6
LK Böblingen	179.925	(+ 126)	45.759,7	526	(+ 1)	698	177,5
LK Bodenseekreis	90.836	(+ 24)	41.499,4	386	-	223	101,9
LK Breisgau-Hochschwarzwald	113.848	(+ 64)	42.833,5	388	(+ 1)	527	198,3
LK Calw	69.348	(+ 40)	43.157,5	343	-	329	204,7
LK Emmendingen	78.497	(+ 83)	46.739,7	277	(+ 1)	395	235,2
LK Enzkreis	93.133	(+ 55)	46.511,4	356	-	419	209,3
LK Esslingen	238.145	(+ 152)	44.647,6	978	(+ 1)	937	175,7
LK Freudenstadt	55.010	(+ 14)	46.155,9	262	-	134	112,4
LK Göppingen	110.585	(+ 48)	42.689,3	417	-	329	127,0
LK Heidenheim***	62.095	(+ 82)	46.702,7	364	(+ 6)	153	115,1
LK Heilbronn	163.635	(+ 81)	47.048,9	494	(+ 1)	525	150,9
LK Hohenlohekreis	54.087	(+ 14)	47.730,3	197	-	143	126,2
LK Karlsruhe	204.749	(+ 114)	45.653,3	754	-	809	180,4
LK Konstanz	122.495	(+ 60)	42.518,7	451	-	367	127,4
LK Lörrach	92.434	(+ 54)	40.285,9	465	-	441	192,2
LK Ludwigsburg	227.612	(+ 124)	41.788,3	757	-	703	129,1
LK Main-Tauber-Kreis	60.442	(+ 35)	45.460,2	232	-	130	97,8
LK Neckar-Odenwald-Kreis	69.595	(+ 25)	48.353,7	228	-	201	139,7
LK Ortenaukreis	207.576	(+ 100)	47.769,7	912	(+ 2)	669	154,0
LK Ostalbkreis	148.337	(+ 62)	47.089,8	616	-	433	137,5
LK Rastatt	110.992	(+ 75)	47.780,4	415	-	448	192,9
LK Ravensburg	128.630	(+ 52)	44.817,1	232	-	333	116,0
LK Rems-Murr-Kreis	193.197	(+ 65)	45.211,7	697	-	542	126,8
LK Reutlingen	129.292	(+ 47)	44.868,4	525	-	403	139,9
LK Rhein-Neckar-Kreis	237.928	(+ 167)	43.336,1	834	(+ 3)	1.001	182,3
LK Rottweil	66.491	(+ 17)	47.342,8	300	-	122	86,9
LK Schwäbisch Hall	85.180	(+ 21)	42.718,6	372	-	138	69,2
LK Schwarzwald-Baar-Kreis	94.843	(+ 31)	44.446,9	428	(+ 1)	197	92,3
LK Sigmaringen	66.049	(+ 27)	50.141,6	190	-	145	110,1
LK Tübingen	101.300	(+ 63)	44.080,7	276	-	368	160,1
LK Tuttlingen	65.035	(+ 26)	45.666,2	280	-	141	99,0
LK Waldshut	71.895	(+ 66)	41.982,7	367	-	309	180,4
LK Zollernalbkreis	89.458	(+ 43)	46.948,5	387	-	341	179,0
SK Baden-Baden	23.151	(+ 18)	41.693,2	124	-	93	167,5
SK Freiburg im Breisgau	103.195	(+ 83)	44.509,8	306	(+ 2)	488	210,5
SK Heidelberg	60.259	(+ 42)	37.840,4	167	(+ 1)	329	206,6
SK Heilbronn	58.196	(+ 10)	46.329,6	288	-	138	109,9
SK Karlsruhe	127.603	(+ 84)	41.632,0	398	-	533	173,9
SK Mannheim	132.431	(+ 86)	42.468,8	536	-	498	159,7
SK Pforzheim	58.102	(+ 32)	46.285,7	343	-	215	171,3
SK Stuttgart	247.543	(+ 20)	39.526,2	752	-	526	84,0
SK Ulm	58.462	(+ 29)	46.051,6	161	(+ 1)	204	160,7
Gesamtergebnis	4.937.870	(+ 2518)	44.386,8	18.407	(+ 22)	16.456	147,9

*Bezugsgröße: Bevölkerungsstand am 31. Dezember 2021 (Quelle: Statistisches Landesamt Baden-Württemberg); **Fälle, die mit und an COVID-19 verstorben sind; ***Datenkorrektur durch das Gesundheitsamt; +Das (-)-Zeichen weist darauf hin, dass eine Differenz von Null oder keine Fälle an das LGA übermittelt wurden.

Weitere Informationen zur kartographischen Darstellung der kreisspezifischen Fälle/100.000 Einwohner finden Sie im Gesundheitsatlas Baden-Württemberg hier <https://dashboards.instantatlas.com/viewer/report?appid=a1d29f799d5042a3a502256a33a6fb90>, der kreisspezifischen Fälle/100.000 Einwohner in den letzten 7 Tagen hier. <https://dashboards.instantatlas.com/viewer/report?appid=27516cc0d13c4035bd4c102db84503bf>

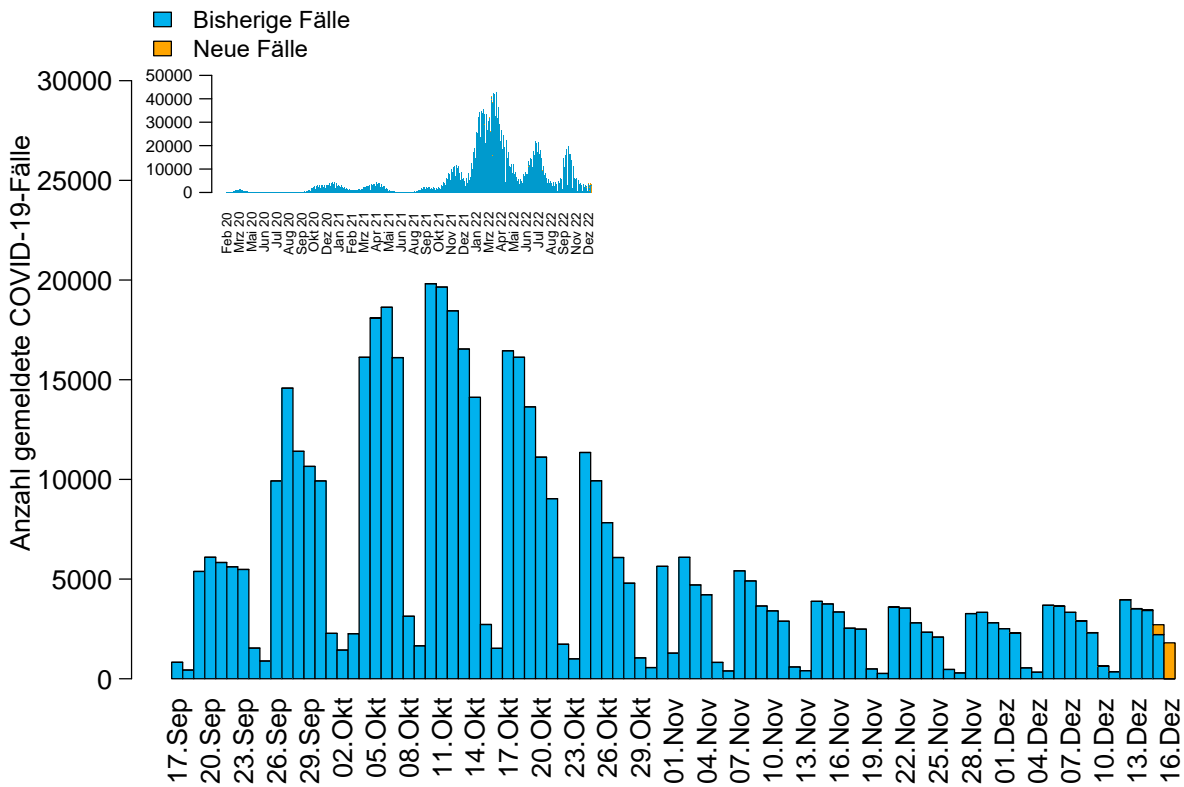


Abbildung 1: Anzahl der übermittelten COVID-19-Fälle nach Meldedatum (blau: bisherige Fälle; gelb: neu übermittelte Fälle), Baden-Württemberg, Stand: 16.12.2022, 16:00 Uhr.

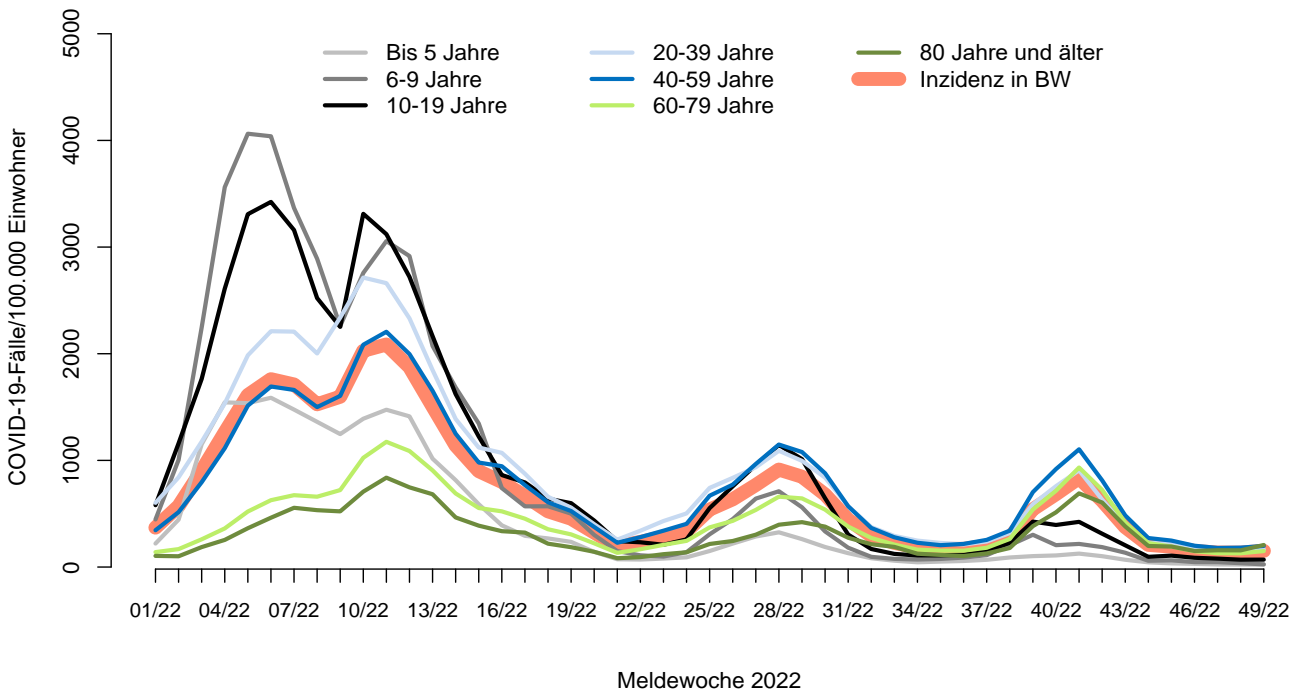


Abbildung 2: Übermittelte COVID-19-Fälle 2022 pro 100.000 Einwohner nach Altersgruppe und Meldewoche mit Landesdurchschnitt (rote Linie), Baden-Württemberg, Stand: 16.12.2022, 16:00 Uhr.